

coal

FALL / WINTER 2026

COaL 2026 - 27 FW

コレクション紹介

1, COaL x Mike LeBlanc

COaL USの新しいCEOの紹介します。

2, One Brand. Every Headwear Need.

「ひとつのブランドで、すべてのヘッドウェアニーズを。」

3, Exhibition Theme 【 System Reset. 】

展示会のテーマは【システムリセット】原点回帰を狙います。

4, 26FW Exhibition Concept

コレクションのコンセプト（カラー＆デザイン）紹介

5, 26FW Exhibition PICK UP

コレクションの限定品紹介です。

6, Product Presentation

商品カタログ

A portrait of Mike LeBlanc, a man with short blonde hair and a serious expression, looking slightly to the right. He is wearing a dark green corduroy baseball cap with a yellow patch that says "COAL" and "EST. 2002". He is also wearing a black hoodie. The background is a blurred green plant.

COaL x Mike LeBlanc

RIDE Snowboard所属の生きる伝説“Mike LeBlanc”がCOaLのブランドCEOに就任しました。

HOLDENやM3などのブランド運営実績と彼の持つ人脈、アイデアは今後のCOaLを劇的に進化させる事になるでしょう。

仲間になる時は、「今この瞬間です」一緒にブランドの成長を体験し楽しんで進めていきましょう。

2026年1月20日～22日まで開催する合同展示会「SBJ 2026」にMike LeBlancの参加が決まりました！

COaLブースにてご紹介させていただきますのでお気軽にお声かけください。

One Brand. Every Headwear Need.

One Brand. Every Headwear Need. ひとつのブランドで、すべてのヘッドウェアニーズを。

COaLは「単なるグッズ」ではなく、目的を持ったギアをデザインするブランドです。

私たちはヘッドウェアだけを専門に扱い、実生活で本当に使えるものを追求しています。

早朝のパウダーランから深夜の街歩き、子育ての合間から山の冒険まで。

ビーニー、テックマスク、キャップ、フリース、キッズラインまで —

“頭まわり”のギアはすべて、COaLひとつで揃います。

人のライフスタイルがひとつではないように、ヘッドウェアもひとつの型にとどまるべきではありません。

COaLのコレクションは、あなたのあらゆる瞬間にフィットする“完全なヘッドウェアソリューション”です。



ELEVATED FOR YOU

System Reset. システムをリセットする。

私たちは、ヘッドウェアは単なるアクセサリーではなく
その人がどんな生き方をし、どう世界を動かすか？を映す存在だと考えています。

今季FW26は「System Reset」。コレクションを再構築し、より明確で強い構成に再定義しました。
山から街まで、プロダクトの境界を超え、“目的とスタイル”で自由に行き来できるよう設計されています。

このシーズンでは、テック・フリース・ファッション・キッズといった各ラインを横断し
ベストセラーのデザインに新しい息吹を加えています。
これまで以上にCOaLらしい、洗練されたシーズンです。

【原点回帰】全てのスノーフリース向けフォーカスされたプロダクトにご期待ください。

Branding

CLIP LABEL



TACKED LABEL

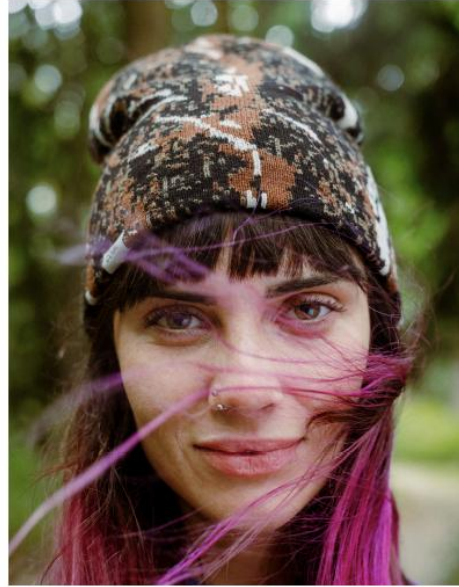


26-27シーズンから、Brandingを見直し商品に付属するブランドロゴ位置を正面左側に統一しました。

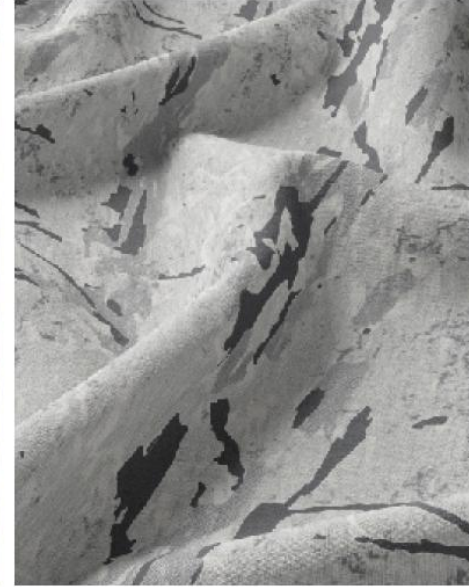
シーズン限定のデザインとカラーコンセプトも発表されカモ柄や、落ち着いたカラー中心にデザインされた商品が発表されています。

ジャガード（編み込み）で表現されたカモ柄や起毛が表面に隆起している特別な編み方の商品は SBJ 展示会で実物確認をお願いします！

Seasonal Print Stories



Jacquard Knit



Sublimation Print



Elevated Jacquard

Seasonal Color Stories



26FW Exhibition PICK UP

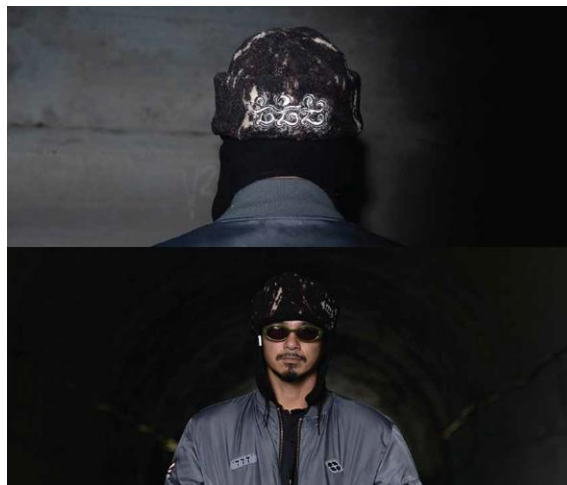
26 - 27シーズンのコラボレーション商品のご紹介



26FWに新たにCOaLチームに加わったトラビスライスとの共同開発コレクションが登場。

バラクラバ3モデルに加えメリノウール素材のネックゲーターも発売されます。

限界に挑むライダーにとって妥協のないプロダクトに仕上がっています。



日本が誇るプロスノーボーダー 國母和宏と自信がディレクションする NOMADIK 777スリーセブンとのトリプルネームコラボ商品が登場。

完全オリジナルの、イヤーフラップ ビーニーは街でも山でも注目のスタイリング。

Black、Olive、Camo
3色で展開される。



Parker、Blake、Nikが2023年に設立したLampshade。

SNSを通じて世界中のファンが注目するアクセサリー & コミュニティブランドとの特別なコラボ商品です。
今回のコレクションよりレギュラーコラボとして再定義された、ハンドメイドプロダクトシリーズ。

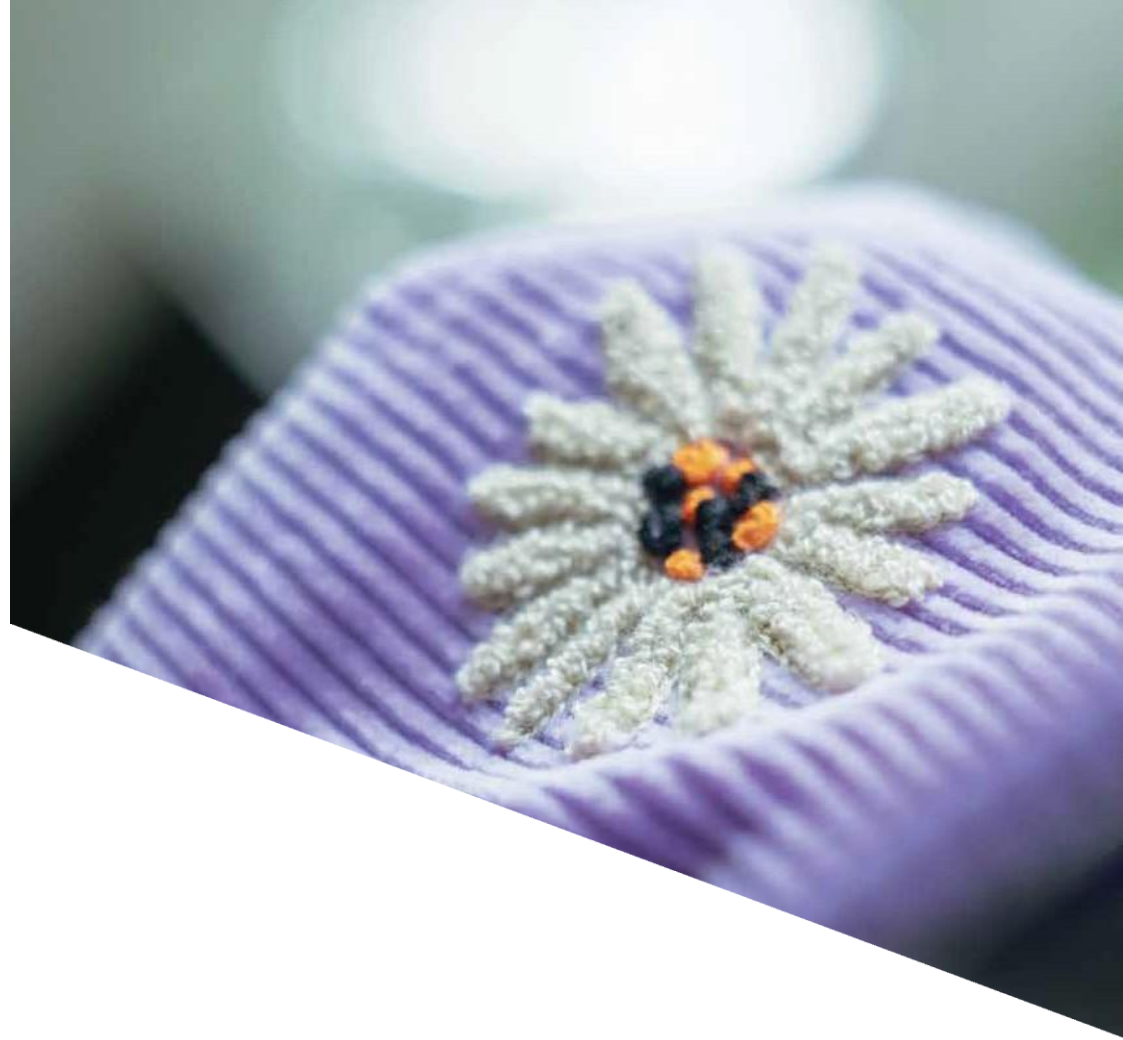


CAPiTA所属のスタイルマスター トースタイン ホーグモが監修した特別な商品が登場。

快適さ・天然素材に加え環境負荷の少なさを考慮した商品を
1モデル3カラー発売



スノーボード界を代表するポッドキャスト The Bombholeとのカプセルコレクションを発表します。
CAPとビーニー2型で登場。



Product Presentation

Travis Rice coal

Travis Rice Collection
Built for the Extreme. 限界を超えるために。

山でラインを描くときも、通勤中に吹雪に遭うときも、Coalのテクニカルコレクションは、その瞬間に対応します。

Travis Riceコレクションでは、Travis本人と密に連携し、フィット感、機能性、快適性を徹底的に磨き上げました。革新的な素材と緻密な設計が融合し、究極のパフォーマンスを発揮します。

「良いギアっていうのは、“存在を忘れられる”こと。身に着けたことを忘れるくらい、自然に機能するのが理想だ。」

— Travis Rice



TR Pro Balaclava

- NaturalTech × WindShield 構造
 - メリノの暖かさと防風性を両立
 - 成形可能なノーズワイヤー搭載
- カラー：Black, Storm



Black
2203080-
BLK

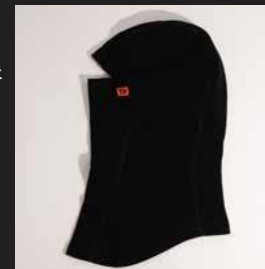


Storm
2203080-
SRM

¥ 9,500-

TR Merino Balaclava

- NaturalTech UPF50+ メリノブレンド (91% Merino Wool / 9% Polyamide)
 - 天然の防臭性と通気性
 - ヒンジ構造/ヘルメット対応/軽量保温
- カラー：Black, Storm



Black
2203061-
BLK



Storm
2203061-
SRM

¥ 7,500-

TR Merino Neck Gaiter

- 同素材のメリノネックゲイター
- 軽量・快適・通気性抜群
- 平縫い仕上げで肌当たりがやさしいカラー：Black, Storm



Black
2203067-
BLK



Storm
2203067-
SRM

¥ 6,500-

TR Nylon Balaclava

- LuxeStretch UPF50+ ナイロンジャージ
 - 超ソフトで伸縮性に優れた快適素材
 - シグネチャーのヒンジ構造で多ポジション対応
 - ヘルメット対応/吸汗速乾/オールストレッチ
- カラー：Black, Storm



Black
2203110-
BLK



Storm
2203110-
SRM

¥ 6,000-

Weatherproof Your World.

高いパフォーマンスを発揮し、日常になじむよう設計されています。

ライダー、ガイド、そして寒い季節の通勤を快適にするためにつくられています。

Essential Balaclava

- 軽量で通気性のあるCoreLayer
UPF50+（ポリ88% / スパンデックス
12%）
- シグネチャーヒンジ構造／ヘルメット対応／
吸汗速乾／オールストレッチ
- カラー：Snow Camo, Storm, Camo,
Lichen, Black, Khaki

¥5,000-



Snow Camo
2203079-SCM



Camo
2203079-CAM



Black
2203079-BLK



Khaki
2203079-KHK



Storm
2203079-SRM

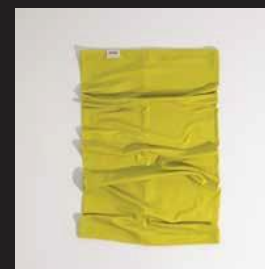


Lichen
2203079-LCH

Essential Neck Gaiter

- 呼吸しやすく、動きやすい軽量ゲイター
- CoreLayer UPF50+／
フラットロック縫製／吸汗速乾
- カラー：Snow Camo, Lichen,
Black, Khaki, Storm

¥4,500-



Lichen
2203039-LCH



Black
2203039-BLK



Khaki
2203039-KHK



Storm
2203039-SRM



Snow Camo
2203039-SCM



Camo
2203039-CAM

ThermalGrid Balaclava

- グリッド構造の中厚ジャージーが通気と保温を両立
- 吸汗速乾／ヘルメット対応／全方向ストレッチ
- カラー：Black Marl, Lichen Marl, Storm

¥5,000-



Black Marl
2203060-BLM



Black
2203060-BLK



Storm
2203060-SRM



Lichen Marl
2203060-LML

MTF Gaiter

- 両面起毛のヘビーウェイトフリース
- やわらかく快適なフィット感
- 雪の日、寒い通勤、ウィンターアクティビティに最
適
- カラー：Snow Camo, Sage, Black,
Periwinkle, Storm

¥3,500-



Snow Camo
2203107-SCM



Black
2203107-BLK



Khaki
2203107-KHK



Storm
2203107-SRM



Sage
2203107-SAG



Periwinkle
2203107-PER

Ridge Hood

- PolarBear High-Pile Fleece
(高密度フリース)
 - ヘルメット上から被れるフルカバレッジ構造
 - ドローコード調整／内部フェイスパネル付き
- カラー：Purple, Sage, Black, Khaki



Purple
2203108-PUR



Black
2203108-BLK



Khaki
2203108-KHK



Sage
2203108-SAG

¥6,800-

Ridge Hood Fleece

- 通気性の高い軽量フリースバージョン
 - ソフトな裏起毛／調整コード付き
- カラー：Snow Camo, Black



Snow Camo
2203117-SCM



Black
2203117-BLK



Khaki
2203117-KHK

¥6,800-

Uniform Balaclava

- Coal定番UniformビーニーのDNAを受け継ぐニットバラクラバ
 - 50%リサイクルポリエステル／50%アクリル
- カラー：Khaki, Black Marl, Black



Khaki
2203094-KHK



Black
2203094-BLK



Black Marl
2203094-BLM

¥5,000-

Notch Balaclava

- ジャカード織りのドロップニードルテクスチャー
 - 軽量でモダンな構造的デザイン
- カラー：Black Marl, Sage Marl, Khaki Marl



Black Marl
2203093-BLM



Khaki Marl
2203093-KHM



Sage Marl
2203093-SM

¥5,500-



Protection Meets Personality.

ヘルメット対応のフードからファッション性の高いバラクラバまで。
Coalのテックラインは、寒い日でもスタイルを失わない。
街から山頂まで、暖かさと自分らしさを両立するプロダクトです。

The Selects

Premium Inline Collection.

デザインの最前線。

Selectsは、素材・編地・シルエットを追求するプレミアムライン。
洗練されたフォルム、特別なニット、低環境負荷素材を使用。
各スタイルが、色・質感・構造における緻密な研究の成果です。
Coalが考える「ビーニーの理想形」を具現化したシリーズです。

THE

Artefact

構築的なシルエットと上質な手触りを兼ね備えた、象徴的モデル。

- Luxe Waffle Knit (ウール／アクリル混)
 - 立体的なワッフル組織
- 程よい厚みと柔軟性
カラー：Black/White, Bone, Sage



Black / White
2203062-BKW



Brown / Bone
2203062-BWN



Sage / Black
2203062-SGB

¥ 4,500-

THE

Super Cuff

超ソフトで肉厚のカフビーニー。密度のある編地でしっかりとした存在感。

- Luxe Density Blend (リサイクルポリエステル／ウール混)

• ミッドレングス／柔軟なシルエット／立体的な編み構造

カラー：Periwinkle Marl, Black, Poppy



Periwinkle Marl
2203086-PML



Black
2203086-BLK



Poppy
2203086-PPY

¥ 4,500-

THE

Crossover

ナチュラルな温かみと造形的なクラウン形状が特徴のワッフルニットビーニー。

- 100% Organic Cotton

• Tall Length／ソフトな被り心地

カラー：Lichen, Storm, Black, Heather Grey



Lichen
2202878-LCH



Black
2202878-BLK



Heather Grey
2202878-HGR



Storm
2202878-SRM

¥ 5,500-

THE

Notch

色の奥行きを感じるドロップニードルテクスチャー。

- 100% Acrylic
- Mid Length／立体的な編み組織／現代的なミニマルデザイン

カラー：Black Marl, Khaki Marl, Sage Marl



Black Marl
2203088-BLM



Khaki Marl
2203088-KHM



Sage Marl
2203088-SAM

¥ 4,500-

THE Ivy

太めの糸を手編みした、大胆なテクスチャーが魅力。軽くて暖かい。

•100% Acrylic

•ミドルレングス／通気性と柔らかさ

カラー：Poppy, Periwinkle, Black, Off White



Poppy
2203023-PPY



Black
2203023-BLK



Off White
2203023-OW2



Periwinkle
2203023-PER

¥ 5,500-

THE Skipper

フィッシャーマンスタイルをChunky Knitで現代的に再解釈。

•80% Wool / 20% Nylon

•重厚感ある編地／心地よい暖かさ

カラー：Grey Specks, Black Specks, Olive Specks



Grey Specks
2203052-GSK



Black Specks
2203052-BLK



Olive Specks
2203052-OSK

¥ 6,000-

THE Moraine

有機的な表情を持つハイテクスチャーニット。

•100% Acrylic

•厚手リブカフ／重厚感ある風合い

カラー：Storm/Bone, Sage/Khaki, Black



Storm / Bone
2203066-SBN



Black
2203066-BLK



Sage / Khaki
2203066-SKH

¥ 4,500-

THE Norden

贅沢なアルパカ風テクスチャー。寒い日に最適なふんわり暖かい質感。

•アクリル／ナイロン／ウールブレンド

• Chunky Texture／高い保温性

カラー：Lichen, Black, Khaki, Storm



Lichen
2203090-LCH



Black
2203090-BLK



Khaki
2203090-KHK



Storm
2203090-SRM

¥ 4,500-

Torstein Horgmo
との共同デザイン

THE Vista

軽量×立体感のワッフルニット。通気性と暖かさのバランスが絶妙。

•100% Acrylic

• Tall Profile／厚みのあるワッフルテクスチャー

カラー：Storm Stripe, Bone, Black



Storm Stripe
2202881-SSR



Black
2202881-BL1



Bone
2202881-BON

¥ 5,500-

THE Switch Skull

サークルジャカードのアートワークが特徴。

・ 50% Recycled Polyester / 50% Acrylic

・ Skull Fit／立体的ジャカード構造

カラー：Camo, Black, Snow Camo



Camo
2203069-CAM



Black
2203069-BLK



Snow Camo
2203069-SCM

¥ 4,000-

THE Mirage

太番手のニットと大胆なカラーリングが特徴のフィッシャーマンスタイル。

•100% Acrylic

•ミドルレングス／厚手ゲージの暖かさ

カラー：Horizon, Granary, Drift



Horizon
2203054-HZN



Drift
2203054-DFT



Granary
2203054-GAY

¥ 5,000-

THE Seed

シードステッチが織り込む奥行きあるテクスチャー。

•80% Wool / 20% Nylon

•軽量で暖かく、すっきりしたシルエット

カラー：Khaki Specks, Grey Specks, Charcoal Specks



Khaki Specks
2203053-KSK



Grey Specks
2203053-GSK



Charcoal Specks
2203053-CSK

¥ 5,000-

LAMP SHADE

Coal × Lampshade

100%ハンドメイドのアート性の高いコラボシリーズ。

このコレクションは、自由に、型にとらわれず、自分のスタイルを貫くスピリットを象徴しています。

Parker、Blake、Nikが2023年に設立。

SNSを通じて世界中のファンが注目するアクセサリー＆コミュニティーブランドとの特別なコラボ商品です。

THE Skully

手編みらしい“ゆるさ”と一点物の風合い。

- ・ 100% Recycled Polyester / Chunky Yarn
- ・ ルーズな編みと個性豊かな表情



Off White / Light Blue
2203048-OB2



Black / Camo
2203048-BC1



Multi
2203048-MU1

¥ 6,000-

THE Mid Size

ゆったり、暖かく、存在感のある手編みモデル。

- ・ 二重構造 / 厚手で柔らかい



Multi
2203033-MU1



Black / Rasta
2203033-BR1



Camo / Black
2203033-CB1

¥ 6,500-

THE Cuffed

ロールカフがアクセント。構造感・暖かさもアップ。

- ・ Chunky Yarns / ハンドメイドの個性



Off White / Light Blue
2203100-OB2



Black
2203100-BLK



Red Marl
2203100-RMR

¥ 6,500-

THE Balaclava

顔全体を保護するハンドニット仕上げ。

- ・ 100% Recycled Polyester / シングルレイヤー



Camo
2203049-CA2



Off White
2203049-OW2



Multi
2203049-MU1

¥ 7,500-

THE Ribbon

モヘア風のふわふわした糸
と中央のリッジが特徴的。

- 100% Acrylic／ソフトで表情豊か



Rainbow / Blue
2203105-RBW



Black / Red
2203105-BLD

¥5,500-

THE Ribbon Square

四角いクラウン構造でモダン
な印象。

- ・同素材／構造感のあるシルエット



Grey / Fluoro
2203113-GFL



Off White / Coffee
2203113-OWF

¥5,500-

THE Hatton

トラッカーをグラフィックで

再解釈。•Organic

Cotton Twill／Poly

Mesh

- 鮮やかな配色と表現豊かな刺繍



Black / Red
2203106-BLD

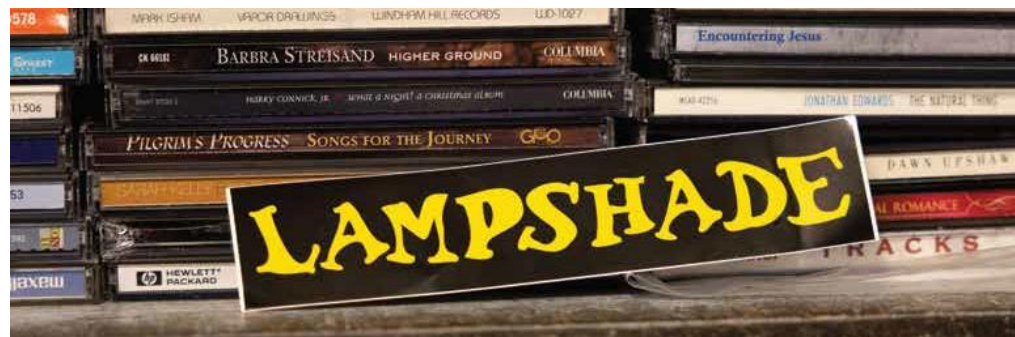


Black / Yellow
2203106-BLY



Rasta
2203106-RTA

¥5,500-





Coal Standards

Always in Stock. Always on Point.

使いやすさと品質で選ばれる定番シリーズ。
高い耐久性、快適なフィット、豊富なカラーバリエーション。
Coalの基盤となるスタイルを集めた、大人気の定番ラインです。

THE Frena

シンプルでモダンなフィッシャーマンスタイルのビーニー。 控えめな立体感があり、すっきりと自信のあるフィット感。

Chunky 1x1 モダンリブ
100% アクリル
低めのプロファイル
※厚みあるテクスチャーで人気のモデル



Poppy Marl
2202079-POL



Black
2202079-BLK



Storm
2202079-SRM



Bone
2202079-BON



Sage
2202079-SAG



Periwinkle
2202079-PER



Fluoro Lichen
2202079-FLC



Brown
2202079-BR4



Mauve
2202079-MAU



Light Grey Marl
2202079-LGM



Periwinkle Marl
2202079-PML



Fluoro Lichen Rib
2202079-FRI



Storm Rib
2202079-SRI



Poppy Rib
2202079-PRJ

¥4,200-

THE Harbor

軽量でロープロファイルのフィッシャーマンビーニー。 折り返しても、スラウチ風に伸ばしても、自分のスタイルで楽しめる設計。

細番手（ファインゲージ） ニット
100% アクリル
低めのプロファイル
軽量で過ごしやすい気候に最適
レザーパッチのディテール付き



Storm Stripe
2202074-SSR



Black
2202074-BLK



Storm
2202074-SRM



Bone
2202074-BON



Sage Stripe
2202074-SAS



Sage
2202074-SAG



Fluoro Lichen
2202074-FLC

¥4,000-

THE Harbor Luxe

上質な風合いと繊細なトーンのテクスチャーが特徴のフィッシャーマンビーニー。 幅広いスタイリングに使い、色の深みも魅力。

ミックスブレンドヤーン 45% アクリル / 43% ナイロン / 12% ポリエステル

低めのプロファイル
折り返し（カフ）ディテール
柔らかく、ラグジュアリーな手触り



Mauve Marl
2203058-MML



Periwinkle Marl
2203058-PML



Light Grey Marl
2203058-LGM

¥5,500-

THE Wayne

ストレートクラウンでシルエットが綺麗な定番。

- 100% Acrylic
- ふんわりソフトな肌触り
- タイトすぎず、ちょうど良いフィット
- カラー：Black, Bone, Storm
- Seasonal Hues



Storm Micro Stripe
2202820-SRS



Black
2202820-BL2



Storm
2202820-SRM



Bone
2202820-BO1



Sage Micro Stripe
2202820-SMS



Sage
2202820-SAG



Periwinkle
2202820-PER



Bombhole
2202820-BMH

The Bombhole
コラボ商品

¥ 4,500-

THE Wayne Specks

ハイプロファイルのカフドビーニー。ウールの質感に、Speckledヤーン（ちらし糸）を混ぜ、奥行きを加えた特別仕様。

40% Acrylic / 40% Polyester / 20% Wool

ミドルレングス

日常使いに最適

細かなネップ糸による深みのある表情

カラー：Bone Specks, Grey Specks, Brown Specks



Bone Specks
2203057-BON



Grey Specks
2203057-GRY



Brown Specks
2203057-BRN

¥ 5,500-

THE Yukon Brim

プレミアムウールケーブルのカフビーニー。内側は心地よいフリースで深い暖かさ。

100% Wool（外側） / 100% Polyester Fleece（内側）

重厚感のある暖かさ

ロープロファイル

カラー：Khaki Marl, Light Brown, Black, Natural



Khaki Marl
2202537-KM2



Black
2202537-BLK



Natural
2202537-NA4



Light Brown
2202537-LB2

¥ 6,000-

THE Pearl

軽くてふんわり、柔らかさが際立つビーニー。ざっくり柔らかい質感と暖かさが魅力。

Textured Soft Blend

（柔らかいテクスチャーのブレンド）

100% Acrylic

Tall Profile

ウルトラソフトな被り心地

ほどよい暖かさ／高級感ある質感

カラー：Black, Poppy, Periwinkle/Honeydew, Bone/Khaki



Periwinkle / Honeydew
2202656-PEH



Black
2202656-BLK



Poppy
2202656-PPY



Bone / Khaki
2202656-BOK

¥ 5,000-

THE Pearl Skull

Pearlの超ソフトな質感に、スカルの

ジャカードアートを組み合わせたバージョン。

Textured Soft Blend

100% Acrylic

Middle length

Bold jacquard artwork（大胆なジャカード柄）

Skull-fit silhouette（スカルシルエット）

カラー：Periwinkle Floral, Bone Floral,

Bone Check, Black Check



Periwinkle Floral
2203089-PFL



Periwinkle Check
2203089-PCH



Bone Check
2203089-BOC



Bone Floral
2203089-BOF

¥ 5,000-

THE Dori

クラシックなハンド編みルック。ウール混の暖かさ、スパイラルコードの個性的なアクセントが特徴。

Heritage-inspired Wool Blend 70% / Acrylic 30% Wool

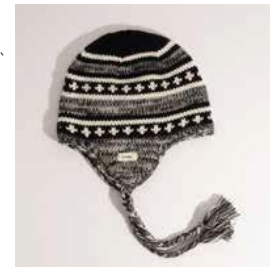
オーバークラウンシルエット（耳までしっかり覆う）

Spiral crown cord（トップのねじれコード）

Hand-braided tassels（手編み風タッセル）

Fleece-lined interior（内側フリース）

カラー：Black/White, Bone/Storm, Bone/Lichen



Black / White
2203065-BKW



Bone / Lichen
2203065-BLH



Bone / Storm
2203065-BSM

¥ 6,000-

THE Dori Headband

暖かく上質なヘッドバンド。クラシックなウール感と、モダンな快適さを融合。

Heritage-inspired Wool Blend 70% Acrylic / 30% Wool

幅広シルエット

耳元を優しくカバー

内側フリースライニング

カラー：Storm/Bone, Black/White



Black / White
2203064-BKW



Storm / Bone
2203064-SBN

¥ 4,000-

THE FLT

軽量でスリムフィットの万能ビーニー。

•Fine Gauge Knit

- 柔らかくストレッチ性のある素材
- ロールカフのアレンジが可能

カラー：Black, Bone, Storm, Poppy ほか

¥ 3,500-



Storm
2203087-SRM



Black
2203087-BLK



Bone
2203087-BON



Sage
2203087-SAG



Khaki
2203087-KHK



Periwinkle
2203087-PER

THE Uniform

Coalで最も人気のある“定番”ビーニー。
1x1 リブ編み

•柔らかく伸縮性のある素材

50% Recycled Polyester / 50% Acrylic

カラー：Black, Storm, Bone, Poppy,
Other Seasonal Colors



Lichen
2203081-LCH



Black
2203081-BLK



Black Marl
2203081-BLM



Storm
2203081-SRM



Bone
2203081-BON



Sage
2203081-SAG



Periwinkle
2203081-PER



Poppy
2203081-PPY



Mauve
2203081-MAU



Khaki
2203081-KHK

¥ 3,700-

THE Uniform Mid

Coalの定番ロゴパッチを備えた、
ミッドプロファイルのカフビーニー。
リサイクルブレンド糸を使用した、
日常使いに最適なモデル。

Sustainable Everyday Rib Knit

50% Recycled Polyester /

50% Acrylic

ミッドレングス

1x1 リブ構造

カフ（折り返し）スタイリング



Lichen
2203082-LCH



Black
2203082-BLK



Black Marl
2203082-BLM



Storm
2203082-SRM



Bone
2203082-BON



Sage
2203082-SAG



Periwinkle
2203082-PER



Poppy
2203082-PPY

¥ 3,700-

THE Uniform Low

Coalの定番ロゴパッチを配した、
クラシックなロープロファイルの
フィッシャーマンビーニー。
リサイクル糸ブレンドで、
耐久性と日常使いのしやすさが魅力。

Sustainable Everyday Rib Knit

50% Recycled Polyester / 50% Acrylic

ロープロファイル

1x1 リブ構造

カフ（折り返し）スタイリング



Bone
2203083-BON



Black
2203083-BLK



Black Marl
2203083-BLM



Storm
2203083-SRM



Sage
2203083-SAG



Periwinkle
2203083-PER

¥ 3,700-

A Better Blend, Built for the Future.

未来へつながる新素材。

主要スタイルの糸を「50%リサイクルポリエステル × 50%アクリル」へ刷新。

柔らかさ・強度はそのままに、環境負荷を低減しました。

わずかな変化が、大きなインパクトを生み出します。

より柔らかく、空気の間層を作る暖かい構造になりました。

Uniformシリーズに採用されています。

THE Uniform Brim

クラシックなブリム付きビーニー。リサイクル糸ブレンドで作られた、Coalの定番スタイル。

Sustainable Everyday Rib Knit
50% Recycled Polyester / 50% Acrylic
ロープロファイル
1x1 リブ編み
Brim (つば) 付き



Bone
2203111-BON



Black
2203111-BLK



Black Marl
2203111-BLM



Storm
2203111-SRM

¥3,700-

THE Uniform Headband

寒い日の動きやすさと、快適さのために再設計されたヘッドバンド。Coalのクラシックなロゴパベル付き。

Sustainable Everyday Rib Knit
50% Recycled Polyester / 50% Acrylic
幅広バンド
1x1 リブ構造
暖かさとスタイルを両立



Black
2203099-BLK



Storm
2203099-SRM

¥3,500-

THE Stanley

日常使いに最適なミドルウェイトの定番モデル。

・リサイクルポリエステル混ニット

・軽く柔らかな被り心地

・Lofty Rib 構造

カラー：Poppy, Lichen, Black, Bone, Storm



Poppy
2203084-PPY



Black
2203084-BLK



Storm
2203084-SRM



Bone
2203084-BON



Lichen
2203084-LCH



Periwinkle
2203084-PER

¥3,000-

THE Stanley 3-Pack

快適で使いやすいセット。軽量で柔らかく、ロールカフで調整しやすいモデルが3点パックに。

Sustainable Everyday Rib

50% Recycled Polyester / 50% Acrylic

ミドルレングス

1x1 リブ構造

軽量で柔らかい



Black / Storm / Bone
2203085-BSB



Poppy / Lichen / Peri
2203085-PLP

¥7,000-

Torstein x Coal

この限定FW26ビーニーは、サステナブルに調達された羊毛を使用し

スノーボード界のアイコン Torstein Horgmo と共同デザインされています。

Torsteinからのリクエストは、快適さ・天然素材・環境負荷の少なさをバランス良く融合したビーニー。

その仕上がりは、彼の価値観とスタイルをしっかりと反映しています。

暖かく、クリーンで、スタイルと本質を兼ね備えた一品です。

Fleece Collection

柔らかな実用性。レトロなアウトドア感。

TerraFleeceのロープロファイルな機能性から、CloudFleeceのふんわりした暖かさまで、

このコレクションは優しい着心地と

モダンなアウトドアスタイルを融合しています。

レイヤリングやデイリー使い、そしてアクティブな動きにも対応。ソフトな素材感ながら、動くために生まれたフリースです。

TerraFleece Cuffed

クラシックなカフスタイルとストレッチ性を備えた、日常使いに快適なパフォーマンスフリースビーニー。

TerraFleece Technical Stretch Fleece
94% Recycled Polyester / 6% Spandex

Tall Profile
4-way stretch で快適
カフ（折り返し）スタイル／形が
きれいに出る仕上がり



Snow Camo
2203073-SCM



Black
2203073-BLK



Khaki
2203073-KHK



Storm
2203073-SRM



Periwinkle
2203073-PER

¥ 4,500-

TerraFleece Skull

ミニマルなスカルフィットデザインのフリースビーニー。TerraFleeceの高いパフォーマンス性と伸縮性を活かした構造。

TerraFleece Technical Stretch Fleece
94% Recycled Polyester / 6% Spandex

Low Profile
4-way stretch で快適
スカルフィットでヘルメット下や
レイヤーに最適



Snow Camo
2203074-SCM



Black
2203074-BLK



Khaki
2203074-KHK



Storm
2203074-SRM



Periwinkle
2203074-PER

¥ 4,300-

TerraFleece Headband

柔らかく伸びるTerraFleeceを使った、モダンなフリースヘッドバンド。
軽く暖かく、動きやすい設計。

TerraFleece Technical Stretch Fleece
94% Recycled Polyester / 6% Spandex

幅広ヘッドバンド
4-way stretch で快適
軽量で暖かい



Snow Camo
2203077-SCM



Black
2203077-BLK



Khaki
2203077-KHK

¥ 3,500-



CloudFleece Cuffed

ふんわり柔らかいCloudFleeceを使用した、クラシックなカフスタイルの暖かいフリースビーニー。

CloudFleece High-Pile Fleece 100% Polyester

Tall Profile

高密度でふんわりした質感
Statement styling（存在感あるスタイル）



Storm
2203075-SRM



Black
2203075-BLK



Khaki
2203075-KHK



Mauve
2203075-MAU

¥ 5,000-

CloudFleece Skull

頭にしっかりフィットして、深い暖かさを包み込むスカルフィットフリースビーニー。 自然なシルエットで、快適性とボリューム感のバランスが良いモデル。

CloudFleece High-Pile Fleece 100% Polyester

Mid Length

高密度フリースの暖かい質感
Statement styling



Mauve
2203076-MAU



Black
2203076-BLK



Khaki
2203076-KHK

¥ 4,500-

CloudFleece Headband

寒い日に嬉しい高密度CloudFleeceによるヘッドバンド。 軽く暖かく、耳元をしっかりカバー。

CloudFleece High-Pile Fleece 100% Polyester

ヘッドバンドシルエット

高密度で暖かい質感

Statement styling



Khaki
2203078-KHK



Black
2203078-BLK



Mauve
2203078-MAU

¥ 3,500-

Kazu 777

Kazu Kokuboとのコラボモデル。
“Nomadik”と融合し、デザイン性と個性を両立。

High-Pile Fleece / Brushed Technical Fleece 100% Polyester

Mid Length

編地の特徴的な模様

取り外し可能なストラップ付き



Camo
2203112-CAM



Black
2203112-BLK



Olive
2203112-OLU

¥ 9,500-



Kazu Kokubo x Coal

Kazuはトレンドを追うのではなく、自らトレンドを生み出す。

このコラボレーションでは、Kazu本人と 彼のファッションレーベル「Nomadik」と密に連携し、過酷な環境に耐える高機能でミリタリーインスパイアのキャップを開発しました。

「Kazu 777」は、上質な素材、隠しディテール、洗練された構造を持ち、機能性とスタイルを両立したシルエットが特徴です。

雪山でのミッションに向けてデザインされながら、都市のライフスタイルにも馴染む仕様です。

Active Caps

山でも、街でも、 その間のあらゆるシーンにも対応する設計。

これらのキャップはリップストップやテクニカルポリブレンドを使用し、軽量で耐久性があり、通気性とパッカブル性にも優れています。

バックカントリーでのブッシュでも、街で走り回る日でも、あなたの動きに柔軟にフィットし、デイリーの動きに最適。機能性と快適さを両立する、高性能なキャップです。

THE Provo

Coal定番のデックキャップ。
軽量・通気性・耐クラッシュ性に優れ、
アクティブなシーンに最適。

Technical UPF 50+
Polyester 100% Polyester

Low Profile
耐クラッシュ性 EVA プリム
ショックコード&コードロックによる調整
通気性と軽量性に優れ、動きやすい
吸湿速乾スウェットバンド搭載



Bone / Black
2202502-B85



Black
2202502-BL2



Camo
2202502-CA2



Snow Camo
2202502-SCM



Khaki
2202502-KH-K



Fluoro / Khaki
2202502-FKH



Khaki / Storm
2202502-KSM



Poppy / Fluoro
2202502-POF



Lavender / Fluoro
2202502-LAF

¥ 6,300-

THE Bridger

ハイブリッド素材を使ったデュアルマテリアル
キャップ。テクニカルなカッティングと、
寒い日のパフォーマンス性を両立。

Durable Twill / Brushed Fleece 100%
Polyester

Low Profile
耐クラッシュ性 EVA プリム
ショックコード&コードロック調整
寒い日に嬉しい暖かさとカバーク



Camo / Khaki
2203114-CAK



Black
2203114-BLK



Khaki
2203114-KH-K



Storm / Black
2203114-SRB



Storm / Brown
2203114-SBR



Olive / Sage
2203114-OSA

¥ 5,500-

THE Canyon

グリッドフリースを採用した5パネルキャップ。
トレイル、キャンプ、デイリーの移動にも快適。

Reverse Grid Fleece 100% Polyester

Low Profile
耐クラッシュ性 EVA プリム
ショックコード&コードロック調整
アウトドアインスパイアのデザイン



Grey
2202869-GR1



Black
2202869-BLK



Storm
2202869-SRM

¥ 6,500-

THE Tracker

耐久性あるトイルシェルとフланネルライニングを組み合わせた、暖かさと使いやすさを備えたプレミアムトラッパークャップ。イヤーフラップを下ろしても上げて使える多用途モデル。

Durable Twill Shell / Flannel Lining
表地：100% Polyester／裏地：Wool Blend
Low Profile
フリース裏地のイヤーカバー
ショックコード&コードロック調整
暖かさ・耐候性・快適性のバランスが良い



Camo
2202788-CAM



Black
2202788-BLK



Khaki Tonal
2202788-KHT

¥ 8,500-

THE Tramont

クラシックな“トラッパ―”を現代的に再構築したモデル。冷え込む環境のために設計され、すぐに使える暖かさ。

Coated Nylon Shell / Napped Fleece Lining
表地：100% Nylon／裏地：100% Polyester
Low Profile
防風性EVAブリム
ショックコード&コードロック調整
軽量で暖かく、寒冷地でも快適



Black
2203059-BLK



Khaki
2203059-KHK



Light Grey
2203059-LGR

¥ 8,000-

THE Mission

柔らかく暖かいフリースで構成された、寒さに立ち向かうための高機能キャップ。アウトドアにも街にも馴染む万能モデル。

Bonded Tech Fleece 100% Polyester

Low Profile
防風性EVAブリム
ショックコード&コードロック調整
軽量で暖かく、動きやすい設計



Stormy Tonal
2203015-SRT



Black
2203015-BLK



Sage Tonal
2203015-STN

¥ 8,000-



Lifestyle Caps

Daily Wear. Built Better.

馴染みあるシルエットを、現代的にアップデート。

このコレクションは、クラシックなキャップの形を より良いフィット感・快適性・耐久性へと進化させました。

毎日の相棒として、快適さと日常のリズムに寄り添うデザインです。

THE Evergreen Fleece

高敏み軟い塚狂の履を、さらに敢らかに
クリーンなフリースで
墨い拿のために付打祇

Brushed Fleece Shell 100% Polyester

Low Profile

ソフトで撥かい詞度

秘クラッシュ峰EVAプリム

衝快免縦なスナップバック

ラフにも、崎踏にも感える@線デザイン



Camo
2203068-CAM



Black
2203068-BLK



Heather Grey
2203068-HGR

¥ 5,500-

THE Field

馴染み深い定番の形を、さらに柔らかにクリーン
なフリースで 寒い日のために再構築。

Microsanded Twill Shell 100% Cotton

Mid Crown

立体感のあるフロント構造

スナップバック調整

冬に映えるデザインアートワーク



Black
2202629-BLK



Navy
2202629-NAV



Khaki
2202629-KHK

¥ 5,500-

THE Hayes

クリーンな機能性と洗練されたラインで 冬のスタイル
をアップデートしてくれるモデル。

Brushed Loft or Cotton Corduroy 100% Cotton

Mid Crown

ソフトなコーデュロイまたは起毛面素材

耐クラッシュ性EVAプリム

スナップバック調整

モダンで永く使えるデザイン



Periwinkle Flower
2203035-PFL



Sage
2203035-SAG



Bone / Black
2203035-BBS

The Bombhole
コラボ商品

¥ 6,000-

THE Linus

顔丈で暖かいフリースクラウンと、しっかりしたコットン
バイザーを組み合わせたモダンな寒冷地向けキャンパー
キャップ。

High-Pile Fleece Crown / Washed Canvas Brim
100% Polyester Shell / 100% Cotton Brim

Low Profile

ソフトで高密度なフリースクラウン

耐クラッシュ性EVAプリム

スナップバック調整

冬にも日常にも馴染む万能なスタイル



Khaki
2202742-KHK



Black
2202742-BLK



Cucumber
2202742-CUC

¥ 6,000-

THE Hauler Wool

ゆったりとしたクラシックシルエットを、
ウール混の暖かさ存在感あるブランディング
でアップグレード。

Melton Wool Blend 60% Wool / 40% Viscose

ルーミーなフィット

しっかりとしたクラウン&フラットブリム

ストラップバック&クラスプ仕様

寒い日にもデイリーにも、スタイル良く使える
モデル



Heather Grey
2203095-HGR



Sage / Black
2203095-SGB



Storm / Black
2203095-SRB

¥ 6,000-



The Hayes, Bombhole collab, Pg 41

The Bombhole x Coal

スノーボード界を代表するポッドキャストが、ついにあなたのショップに登場。

ChrisとThe Bombhole クルーと共に作り上げた、数量限定のカプセルコレクション。

このキャップ&ビーニーシリーズは、スノーボーディング界で最もエンターテインングな声とその山のエネルギーをそのまま凝縮。

The Bombholeカルチャーを愛するファンのために作られたコレクションです。

Kids Collection

小さなサイズに、大きなエネルギー。Coalのキッズコレクションは、かわいいアニマルフリースフードやコージーなキャップで、冬のアクティビティをもっと楽しくしてくれます。

雪の日も、学校の日も、そしてその間の毎日に対応できるギア。Coal Kidsの完全オリジナルモデルもあれば、長年愛されてきた名作をキッズサイズに落とし込んだものも。

いつでも暖かく、いつでも楽しく、どこへでも冒険に出られる準備は万端です。

THE Bert Kids

大胆なレインボーストライプ、柔らかな糸、そして着まわしやすいシルエット。明るく楽しい冬スタイルをキッズに届けるデザイン。

Everyday 1x1 Modern Rib
100% Acrylic

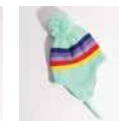
キッズ全世代にフィット
ポップでかわいい仕上がり
暖かく快適



Poppy
2202807-PPY



Khaki
2202807-KHK



Mint
2202807-MIN



Shale Blue
2202807-SHB

¥ 3,800-

THE Pearl Kids

軽くてふんわり、肌触りが抜群。The Pearlの柔らかさをそのままキッズ向けに。

Textured Soft Blend 100%
Acrylic

キッズ全世代にフィット
ふわっと軽いかぶり心地
ほどよい暖かさ / 高級感ある質感



Poppy
2203091-PPY



Black
2203091-BLK



Periwinkle / Honeydew
2203091-PEH

¥ 4,000-

THE Bridger Kids

ハイブリッド素材を使ったキッズ用キャップ。寒い日にも安心の暖かさとかバーカ。

Durable Twill / Brushed Fleece 100%
Polyester

キッズ全世代にフィット
耐クラッシュ性 EVA プリム
ショックコード&コードロック調整
冬でもしっかり暖かい性能



Olive / Sage
2203115-OSG



Black
2203115-BLK



Storm / Brown
2203115-SBR

¥ 5,500-

THE Essential Balaclava

軽量で通気性があり、日常からアクティブな動きまで対応するベースレイヤー。

CoreLayer UPF 50+ Performance
Jersey 85% Polyester / 15%
Spandex

キッズ全世代にフィット
シグネチャーヒンジ構造
通気性と快適性のバランスが良い
全方向ストレッチで自由な動きに対応



Khaki
2203098-KHK



Black
2203098-BLK



Storm
2203098-SRM

¥ 4,000-

THE Ridge Hood Kids

フラワーベタルからダイナソースバイクまで、遊び心たっぷりのデザイン。
Ridge Hood Kidsは、キッズの冬の冒険を暖かく快適、そして楽しくするために作られています。

Polar-Fit High-Pile Fleece 100% Polyester

耳までしっかり覆うフルカバレッジ
高密度フリースで暖かい着有感
内側フォームで快適性アップ
調節可能ドロコード



¥ 6,800-

THE Wildlings

好奇心旺盛な猫から、元気いっぱいドラゴンまで。
Wildlingsコレクションは、寒い日を明るくしてくれる遊び心がテーマ。

Sustainable Everyday Rib Knit 50%
Recycled Polyester / 50% Acrylic

キッズ全世代向け
刺繍や立体ディテールが特徴
カフスタイリング



¥ 3,800-

THE Uniform Kids

Coalを代表する定番ビーニーのキッズ版。
リサイクル素材を使い、クラシックなCoalロゴラベルを採用。

Sustainable Everyday Rib Knit 50%
Recycled Polyester / 50% Acrylic

キッズ全世代向け
1x1 リブ構造
カフスタイル



¥ 3,500-

THE Dori Headband Kids

暖かく快適なヘッドバンド。
クラシックなウール調の風合いに、現代的な着け心地をプラス。

Heritage-inspired Wool Blend 70%
Acrylic / 30% Wool

キッズ全世代向け
幅広シルエット
内側フリースライニング



¥ 3,500-

THE Provo Kids

Coalを代表するテックキャップのキッズ版。
軽量・通気性・耐クラッシュ性に優れ、アクティブな動きに最適。

Technical UPF 50+ Polyester 100% Polyester

キッズ全世代にフィット
柔らかく浮力のある、クラッシュ耐性EVAブリム
ショックコード&コードロックのバックローゼー
レーザーカット加工の通気孔
吸湿速乾スウェットバンド



¥ 5,000-



Ridge Hood Kidsは、ヘルメットの上から着用も可能なサイズで開発されています。
しっかり寒さ対策して快適なSNOWLIFEを