

TETON BROS.

2026-27 Fall / Winter

オーダー締切日 2026年1月23日

製品情報は実際の商品と異なる場合がございます。
製品のデザイン、価格等は予告なく変更する場合があります。あらかじめご了承ください。

MENS

UP DATE

TB JACKET

TB263-01M

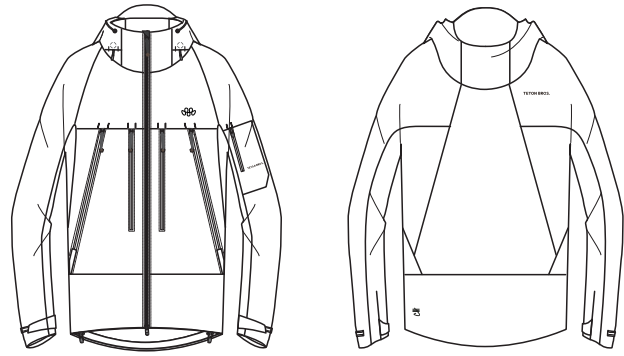
TB ジャケット

Size : S / M / L / XL

Fabric : 70DX2 Tamak

17年にわたる開発の歴史に裏付けられた機能美

より実用的で洗練されたシルエットと機能性を追求し、パターンと各ディテールを刷新しました。縫い目を減らし、表面のステッチを抑えることで耐久性と糸切れリスクを低減しています。新たに採用したTamakは糸の太さを70Dの引き揃え（＝140D相当）へ変更し、耐久性とストレッチ性が向上。基本構造は継承しながら、関節の可動域を高めるためパーツ形状をより直線的に見直しました。フードは自然なフィットと視界を確保できる形状に改良。チェストポケットはジッパーを延長し操作性を向上。マイク用ループの追加やインナーメッシュポケットの最適化など、細部まで使いやすさを高めています。快適な着心地と高い可動性というコンセプトを継承し、現場での実用性をさらに向上させた最新のTB JACKETです。



Navy
New



Green
New



Chocolate_1
New



Chocolate_2
New



Wine Red
New



Black



HA Orange

MENS

UP DATE

TB PANT

TB263-02M

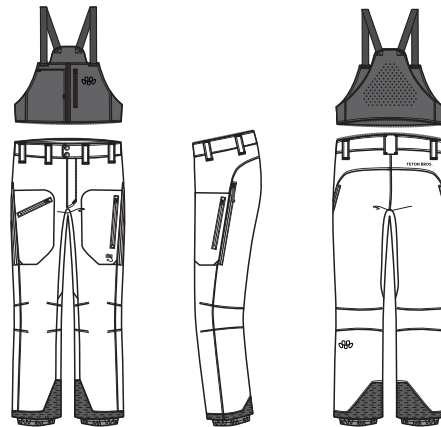
TB パンツ

Size : S / M / L / XL

Fabric : 70DX2 Tamak

進化が止まらない Backcountry Pant

素材・カッティング・機能という変わらないコンセプトのもと進化を続けてきたTB PANT。ビブには通気性とストレッチ性に優れたソフトシェルを採用しました。ビブをソフトシェルにしたことでシェルジャケット内の換気性が大きく向上し、よりドライな着用環境を実現します。右大腿部ポケット内部のストレッチタフタのビーコンホルダーは口寸法を見直し更に入れやすくなりました。パウダーゲイター周辺には同素材をシェル内側にも配し、歩行時のバックルによるダメージを防ぎます。リリース以来の特徴である可動性を妨げないカッティング、グローブ装着時でも使いやすいポケット開口部、高い換気効率を持つベンチレーション、ねじれないサスペンダーループ、開閉しやすいビブポケットなど、細部まで機能性を向上。立体裁断と進化した素材が生み出す、フィールドでストレスの少ないパンツです。ビブは同一サイズであればALPINE TB PANTと共用可能です。



Navy
New



Green
New



Chocolate
New



Wine Red
New



Black



HA Orange

MENS

UP DATE

CLIMATIC JACKET

TB263-05M

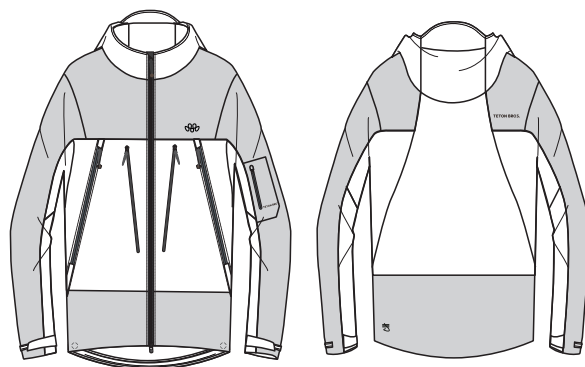
クライマティック ジャケット

Size : S / M / L / XL

Fabric : 50D Tamak, 70DX2 Tamak

無駄をそぎ落としたアルパインジャケット

TETON BROS.のシェルの中では、もっともスリムフィットなジャケットで、アイスクライミング、アルパインクライミング、クライム&ライド、アルパイン地形でのバックカントリー、さらに細身体型のユーザーにも最適です。メイン素材には50Dストレッチナイロン採用のTamakを使用し高いストレッチ性を確保、肩から上腕・ウエストにはTB JACKETと同じTamakを配して耐久性を強化しています。無駄を削ぎ落としたシンプルなカッティングながら肩や腕の可動域を妨げず、高い通気性で汗冷えを防止します。肩口にTB JACKETと同形状のポケット、フード形状、袖口幅、ポケットアングルまで山岳使用を前提に最適化しました。



Navy
New

Olive Green
New

Light Gray
New

Black

GENDERLESS

UP DATE

TSURUGI JACKET

TB263-10M

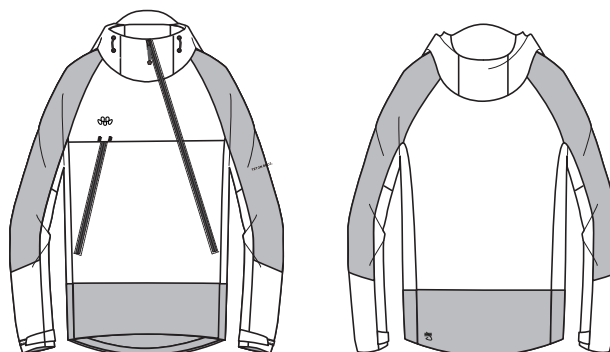
ツルギ ジャケット

Size : XS / S / M / L / XL

Fabric : 50D Tamak, 70DX2 Tamak

皮膚のようなシェルジャケット

国内外で数々の賞を受賞した定番シェルで、TB JACKETの思想を受け継ぎながら軽量化と効率性を極限まで追求したTSURUGI JACKET。見た目のすべてが機能を持つTETON BROS.のコンセプトを体現しています。センタージッパーを排しTB JACKETのベンチレーションアングルを延長することでベンチレーションとしての機能と脱ぎ着する際の開口部という機能を両立させ、最小限のパターン構成ながら冬山で求められる動きにストレスなく追従します。耐久性が必要な部分には強度の高いTamak、メインにはストレッチ性に優れたTamakを配置し、軽量性と耐久性のバランスを確保。2026モデルではフードをアップデートし、操作性・フィット感・視認性・防風性が向上しています。多彩な冬季アクティビティに対応する合理的な機能性が支持され続けるフラッグシップモデルです。



Navy_1
New

Navy_2
New

Olive Green
New

Light Gray_1
New



Light Gray_2
New

Black

GENDERLESS

NEW DESIGN

ALPINE TB PANT

TB263-73M

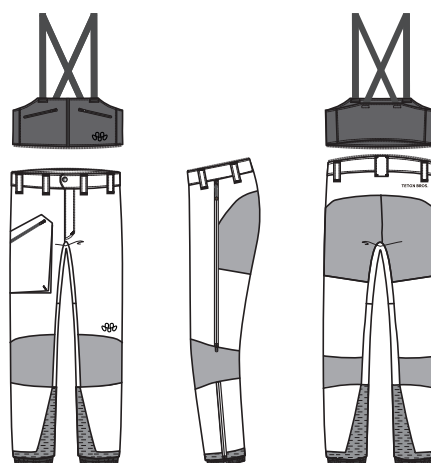
アルパイン TB パンツ

Size : XS / S / M / L / XL

Fabric : 50D Tamak, 70DX2 Tamak

CLIMATIC BIB PANT の機能を引き継いだ NEW MODEL

CLIMATIC BIB PANTを受け継いだ新モデルで、ヒップから膝下にかけてスリムに設計され、クランポン使用時やアイスクライミングで高いフィット感を発揮します。裾のサイドジッパーを開くとTB PANTと同じ裾幅になり、ウォークモード対応ブーツにもフィットします。アルパインでの使用を想定し、膝下内側直下まで強靱なエッジガードを配置し、メインボディには軽量ストレッチTamak、ヒップと膝にはTB PANTと同等の強度Tamakを採用しています。関節の動きを妨げない立体的裁断と素材のストレッチ性が冬山での多様な動きに追従し、大腿部の大きく開くベンチレーションは急登や深雪で効率的な換気を実現します。取り外し可能なソフトシェルハーフビブは高い通気性とストレッチ性で快適性を向上させ、ウエストサイズをTB PANTと統一したことで同一サイズ間でビブの共有も可能です。



Navy
New

Black
New

GENDERLESS

FABRIC CHANGE

SERAC PANT

TB263-11M

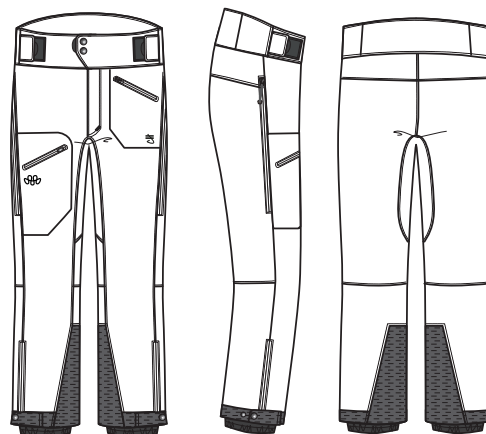
セラックパンツ

Size : XS / S / M / L / XL

Fabric : 70DX2 Tamak

動きやすさに軽量性が加わったツーリングパンツ

優れたフィット感と関節の動きを妨げない精巧なカッティングで高い評価を得るパンツで、TB PANTにも採用している70DのTamakを使用することで、しなやかな伸縮性を維持しながらスキーツーリングや雪山登山に必要な耐久性を一段と高めています。ハイウエスト仕様はバックパックのヒップベルトによるズリ下がりを防ぎ、長時間の行動でも安定したフィットをキープします。関節部分は立体的裁断により十分な可動域を確保し、高めに配置したエッジガードには切創に強い高強度ナイロンを採用、裾にはパウダーゲイターを備え、内側ライニングがブーツバックルによるシェル損傷を防ぐことで厳しい環境でも安心して使用できる一本です。



Navy
New

Black

GENDERLESS

CARRY

REFUGE JACKET

TB263-03M

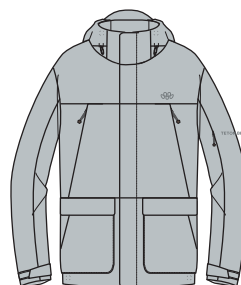
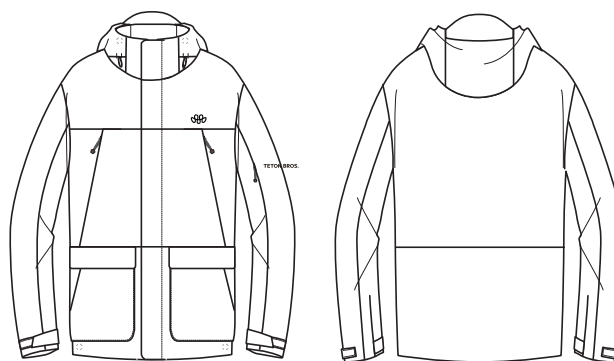
リフュージュジャケット

Size : XS / S / M / L / XL

Fabric : 50D Tamak 2L / 3DeFX+

極寒で頼りになる中綿ライナー入りシェル

北米からのリクエストにより生まれた、中綿ライナー入りのライディングジャケットです。アメリカ中西部に位置するロッキーマウンテン周辺は、内陸性気候ゆえ冬季は凍えるような寒さに見舞われます。極寒な冬のさまざまなシチュエーションでも快適に過ごせるように暖かく、動きやすい、街でも着用できるシンプルなデザインです。中綿に保温力と優れた伸縮性を備える東レの「3DeFX+」、表生地には2レイヤーの「Tamak」を使用し、十分な保温力を備えながら、軽くしなやかな着心地で着用時のストレスを感じさせません。昨シーズンより、フロントファスナー部分にフラップ、腰部分にフラップつきポケット、左袖にパスポケットを追加、パウダースカートは取り外しができます。

Light Gray
NewBlack
New

GENDERLESS

CARRY

REFUGE PANT

TB263-04M

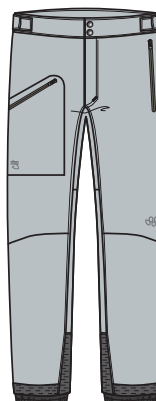
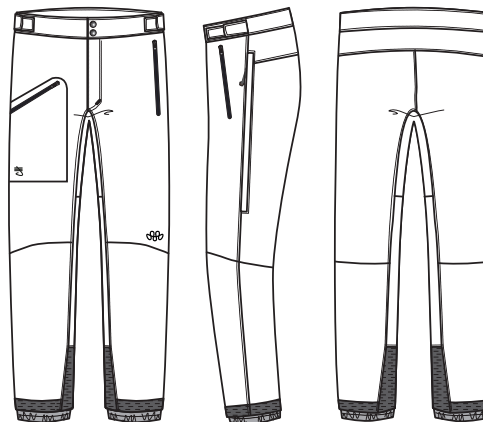
リフュージュパンツ

Size : XS / S / M / L / XL

Fabric : 50D Tamak 2L / 3DeFX+

シンプルで暖かい中綿ライナー入りパンツ

REFUGE JACKETと同じく、中綿ライナー入りパンツ。シンプルなデザインながら、TETON BROS.のテクニカルシェルと同様、膝関節と股関節の可動域を十分に確保した立体裁断で、足を大きく動かすときもストレスはありません。素材はREFUGE JACKETと同じく、中綿に保温力と優れた伸縮性を備える東レの「3DeFX+」、表生地には2レイヤーの「Tamak」を使用。しなやかで、もたつくことなく、着心地は中綿入りであることを忘れるほどです。ウエストはアジャスター仕様で、右に大容量の大腿部ポケット、左に小ポケット。両サイドにベンチレーションがあります。

Light Gray
NewBlack
New

GENDERLESS

CARRY

REFUGE DOWN HOODY

TB263-09M

リフュージュダウンフーディ

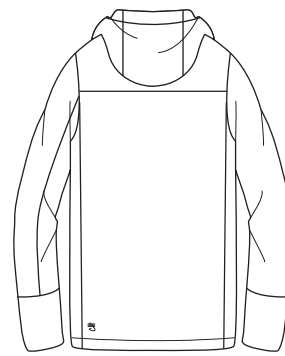
Size : XS / S / M / L / XL

Fabric : 50D Tamak 2L

Allied Feather Down 850 Fill Power

全天候型ダウンジャケット

全天候で使えるREFUGE DOWN HOODYは、フィールドから日常までシームレスに着用できる高性能ダウンジャケットです。シェルにはTamakを使用し、信頼性の高いアライド社製850フィルパワーダウンを320g充填した3層構造により、表面にステッチを露出せずシンプルで汎用性の高いデザインを実現しています。中綿入りの前立てや首周りのダウンチューブが冷気の侵入を防ぎ保温性を強化し、大型ウェストポケットに加えて2つの大容量インナーポケットが十分な収納力を確保します。裾ドロコードも操作性が向上してよりスムーズなフィット調整が可能になっています。極寒のフィールドから日常まで幅広く対応します。



Light Gray
New



Black
New

M6 INSULATION

GENDERLESS

CARRY

BERING HOODY

TB263-15M

ベーリングフーディ

Size : XS / S / M / L / XL

Fabric : 10D Recycled Nylon

Allied Feather Down 850 Fill Power

極寒の中で低体温症のリスクからあなたを守る

表地は10デニールのリサイクルリップストップナイロンを使用。定評ある米国アライド社製850フィルパワー撥水ダウンを310g充填。保温性と軽量性に優れ、耐久撥水加工を施しています。

製品名は極寒の地であり、アジアと北米の架け橋に当たるベーリング海峡に由来。グローブ着用時でも着脱容易な袖口や、大きく開閉するポケット等、寒冷地での保温性と使い勝手を追求しました。製品に要求される保温性、耐久性、撥水性はもちろんパッカビリティも考慮した仕様です。降雨を想定しない極寒時での使用が主目的であり、低温下での操作性向上のため、止水ファスナーではなく通常のファスナーを採用。またダウンを包むレイヤーを減らす事で、軽量で収納性が高くなっています。



Olive Green
New



Black
New



Light Khaki



HA Orange

MENS

CARRY

BERING INNER HOODY

TB263-17M

ベーリングインナーフーディ

Size : S / M / L / XL

Fabric : 10D Recycled Nylon

Allied Feather Down 850 Fill Power

汎用性の高いライトダウンフーディ

10デニールのリサイクルリップストップナイロン、中綿には高い保温性と撥水性を併せ持つ850フィルパワーの撥水ダウンを100g充填。高い保温性と共にパッカビリティに優れたライトダウンフーディです。サイドパネルと立体的なカッティング、袖の2枚パネル構造は、静的保温性を重視したミッドレイヤーとしてのみでなくアウターとしても優れたフィット感と保温性を発揮します。ハンドウォーマーポケットとインナーメッシュポケットはジッパー付きで収納性が高くなっています。850フィルパワーダウンの性能を最大限に引き出すために各部のキルト幅を調整、フードは顔にしっかりとフィットして風の侵入をシャットアウトするストレッチテープ仕様です。



Olive Green
New



Black
New



Light Khaki

M7 INSULATION

GENDERLESS

UP DATE

BERING INNER JACKET

TB263-16M

ベアリングインナージャケット

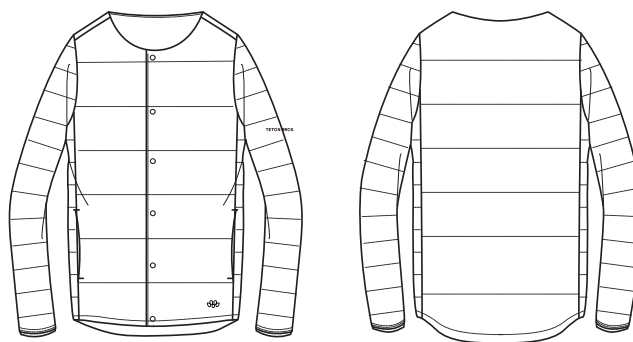
Size : XS / S / M / L / XL

Fabric : 10D Recycled Nylon

Allied Feather Down 850 Fill Power

撥水ダウン100%のインナーダウンジャケット

BERING INNER HOODYと同量のダウンが充填された保温性の高いダウンジャケットは、低温下でのミッドレイヤーからテントや山小屋での使用など幅広く活躍します。ラウンドネックはレイヤリング時に首回りが他のレイヤーと干渉しません。また、ベンチレーションとしても使用できる様にフロントはスナップになっています。ジッパー付きのインナーメッシュポケットも便利です。今季はキルトのステッチ幅をBERING INNER HOODYと同幅に変更しました。軽量化されたデザインは、シンプルで軽量、そして収納性にも優れているのでバックパックの中でもスペースを取りません。850フィルパワーダウンの性能を最大限に引き出す仕様は、汎用性の高いダウンジャケットです。



Olive Green
New



Black
New



Light Khaki

GENDERLESS

CARRY

BERING PANT

TB263-26M

ベアリングパンツ

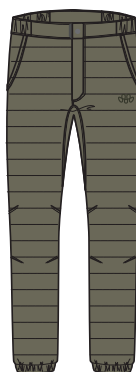
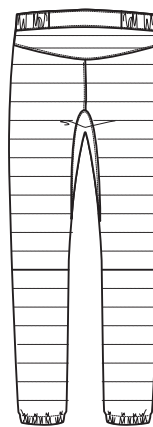
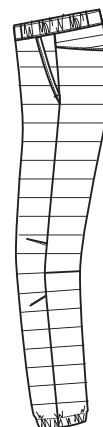
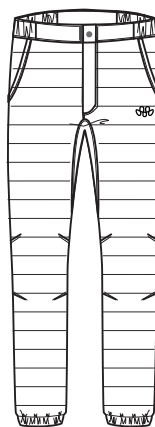
Size : XS / S / M / L / XL

Fabric : 10D Recycled Nylon

Allied Feather Down 850 Fill Power

保温性に優れ、立体裁断のダウンパンツ

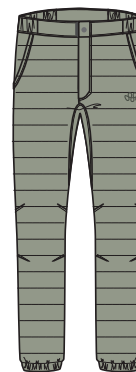
10デニールのリサイクルリップストップナイロン、中綿には高い保温性と撥水性を併せ持つ850フィルパワーの撥水ダウンを100g充填。長期のテント泊などでも高い保温性を維持します。パッカビリティにも優れているので山行に携行する際にもバックパックの小さなスペースに収容可能で、緊急時の保温目的や就寝時の補助的保温アイテムとしての使用にも適しています。(持ち運びに便利な収納袋付き) また、立体裁断で動きやすく股下にはガゼットを設けて、あぐらをかいったり歩いたりするときも生地がつっぱりません。ウェストは、しゃがんだり前かがみになったりしても背中が出ないようにハイバック仕様になっています。



Olive Green
New



Black
New



Light Khaki

M8 INSULATION

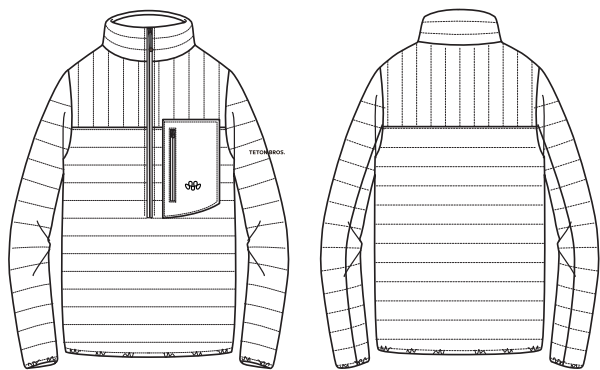
GENDERLESS
CARRY

LUFT JACKET

TB263-87M
ルフトジャケット

Size : XS / S / M / L / XL
Fabric : 7D Recycled Nylon/800 Fill Power Down

独語で「Luft＝空気」を意味する軽量ダウン
中綿に 800 フィルパワーの撥水ダウン、表地に 7D のリサイクルリップストップナイロンを使った薄手のダウンです。BERING INNER JACKET と比較すると LUFT JACKET は 185g (M サイズ) と軽量です。携帯性を優先したアノラック仕様でフロントファスナーを短くしています。全体のシルエットはややゆったり目なので様々なベースレイヤー、ミッドレイヤーとあわせてもレイヤリングしやすくなっています。冬はミッドレイヤーとして、夏の高山では防寒着として、通年活躍するダウンジャケットです。 Chest ポケットに収納できるパッカブル仕様です。



Navy
New



Green
New



Gray

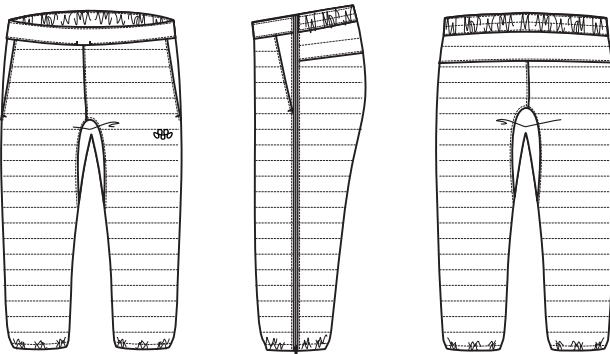
GENDERLESS
CARRY

LUFT PANT

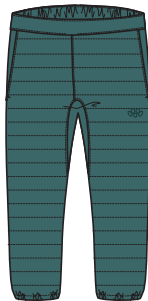
TB263-88M
ルフトパンツ

Size : XS / S / M / L / XL
Fabric : 7D Recycled Nylon/800 Fill Power Down

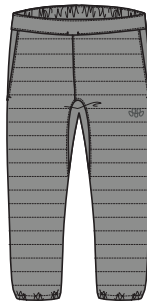
軽量で保温性に優れたパッカブルダウンパンツ
LUFT JACKET と同じコンセプトで創った、携行性に優れるライトウェイトなハーフダウンパンツです。ウエストはゴム仕様でフィット感があり、更にドローコードで調整することも可能。両サイドのフルサイドジップ構造は、ブーツを履いたままでも簡単に着脱可能。保温性に優れた 800 フィルパワーの撥水ダウンを約 50g 充填し、冬季は休憩時やテント泊などでシェルパンツの上から、夏山シーズンは下半身の保温着として重宝するアイテムです。ポケットをひっくり返すことでパッカブルになります。



Navy
New



Green
New



Gray

GENDERLESS

CARRY

HPPE OVER HOODY

TB263-78M

HPPE オーバーフーディ

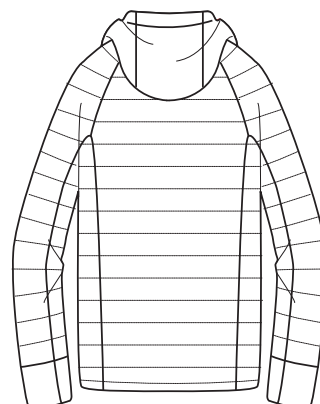
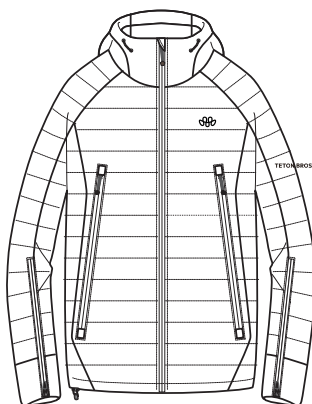
Size : XS / S / M / L / XL

Fabric : HPPE Ultra Hard Ripstop Nylon

Primaloft Thermo Plume with Cross Core

シェルの上から着る化繊中綿オーバーフーディ

オーバーフーディという名前の通り、シェルの上から容易に着用できる保温性に優れた製品です。HPPE（ハイパフォーマンスポリエチレン）をリップストップ上に使用、裏地には強度がありながら表面がスムーズでフリクションの少ないコーデュラを採用。荒天時やシェルの表面に雪が付着した状況も想定して、表と裏の両面の素材に撥水加工を施しています。中綿にはエアロジェルを含む、保温性に極めて優れたプリマロフトを使用し、外気をシャットアウトします。またグローブをつけたままでも容易にシェルの上から着用できる袖口のハーフロックジッパー、大容量で大きく開口するウェストポケットはハンドウォーマーとしても機能します。ウェア内側のメッシュポケットは、濡れたグローブを乾かす際やクライミングスキンを収納できる容量を確保しています。TETON BROS.が提唱するレイヤリングにおいて、保温性を重視した秀逸な製品です。



Gunmetal
New



Brown
New

MENS

FABRIC CHANGE

TENSLEEP SHIRT

TB263-30M

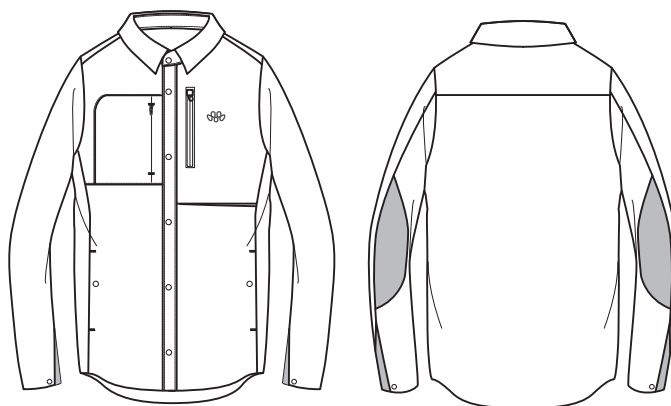
テンスリープシャツ

Size : S / M / L / XL

Fabric : Primeflex

Vivo Recycled With XREFLEX 40g

より軽く暖かくなったカウボーイのワードローブ
カウボーイが愛してきた無骨な作業着を最新素材で再構築したのがTENSLEEP SHIRTです。表地にはストレッチ性に優れたPrimeflexを採用し、今季、中綿をVivo Recycled With XREFLEX 40gに変更しました。軽量化と収納性の向上を実現しながら、通気性を持つ極薄アルミシートXREFLEXの効果によって40gでも60g相当の保温性を確保しています。動的保温を重視するインサレーションのなかでは保温性に比重を置いた素材構成で、ミッドレイヤーとしてはもちろんアウターとしても活躍する汎用性の高い一着です。襟にも中綿が入っているため、寒い時には襟を立てて首周りを暖かく保つことができます。メンズモデルにはエルボーパッチが付き、チェストポケットとウェストポケットがそれぞれ2つを備えています。



Brown
New



Gunmetal
New



Navy

MENS

FABRIC CHANGE

WAPITI HOODY

TB263-19M

ワピティフーディ

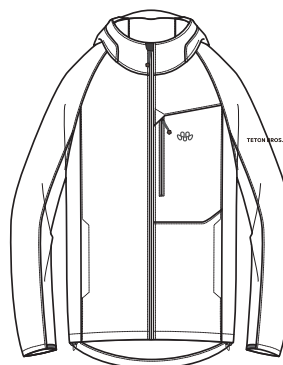
Size : S / M / L / XL

Fabric : Primeflex

Vivo Extreme+ 60g

保温と通気のバランスに優れたアクティブインサレーション

表地にはストレッチ性に優れたPrimeflex、中綿には水蒸気透過と保温性が向上したVivo Extreme+ 60gを採用し、従来より熱抵抗が高まりつつ通気性も維持したアクティブインサレーションです。切り替えを減らしたデザインとストレッチ中綿が快適なフィット感を生み、秋から真冬まで幅広い行動でオーバーヒートを抑えながら高い保温性を発揮します。極寒時のミッドレイヤーとしても単体としても使いやすく、快適性と機能性のバランスに優れた定番モデルです。



Brown
New



Gunmetal
New



Navy

M11 INSULATION

GENDERLESS

UP DATE

HOBACK SUIT

TB263-23M

ホバックスーツ

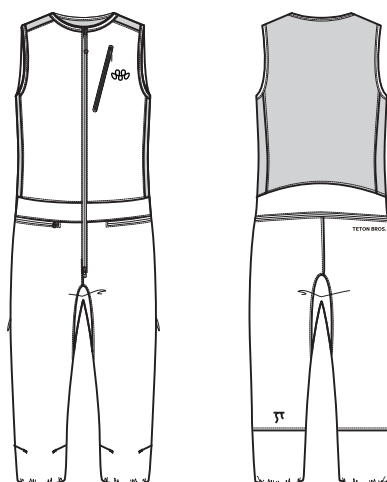
Size : XS / S / M / L / XL

Fabric : Stretch Nylon

Stretch Octa Bonding

コアユーザーのマストハブアイテム

雪山をメインフィールドとするコアユーザーが、一度使うと手放せなくなるスーツ型ミッドレイヤー。その理由は素材選定と精密なマッピングにあります。メイン素材のStretch Octa Bondingは高いストレッチ性を持つ基布にOctaをボンディングし、保温性・通気性・吸汗速乾性のバランスに優れ、蒸気を素早く外へ逃がす一体構造が快適な内部環境を保ちます。さらに肩・背中・脇など熱がこもりやすい部位にはTETON BROS.のオリジナルパターンOCTA Directを配置し、ワンピース構造によってウエストの締め付けやレイヤリングの不快感を排除しつつ寒気の侵入も防ぎます。新パターンのOCTA Directは、着用中は保温と通気が理想的に整い、シェルを脱いだ瞬間に体温と湿気を一気に放出。アップデートされたHOBACK SUITは身体と自然に一体化するようなフィット感を実現しました。



Olive Green
New



Black
New

MENS

FABRIC CHANGE

HOBACK KNEE PANT

TB263-25M

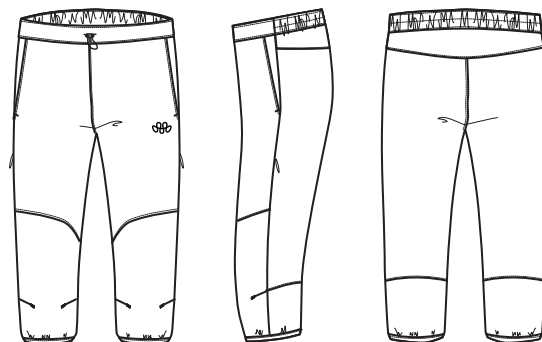
ホバックニーパンツ

Size : S / M / L / XL

Fabric : Primeflex

Vivo Recycled With XREFLEX 40g

軽量化した保温性と通気性に優れた膝下丈のパンツボトムのみッドレイヤーで、スキーやスノーボードブーツと干渉しない膝下丈が特徴の定番モデルです。TB PANTとセットで使用するユーザーも多く、レイヤリングとして高い人気を得ています。表地にはストレッチ性に優れたDWR (耐久撥水) 加工済みのPrimeflexを採用し、中綿は今季からVivo Recycled With XREFLEX 40gに変更しました。極薄のアルミシートXREFLEXが熱を効果的に保持するため、中綿が40gでも60gと同等の保温性を発揮します。保温と通気、ストレッチ性に加えて軽量化も進み、極寒のグレンデからバックカントリーまで下半身を保温します。必要に応じてTETON BROS.のシェルパンツと連動するベンチレーションが効果的に働き、効率的な体温調整が可能です。メンズは裾がパイピング仕様になっています。



Brown
New



Gunmetal
New



Navy

GENDERLESS

UP DATE

SUB JACKET

TB263-62M

サブジャケット

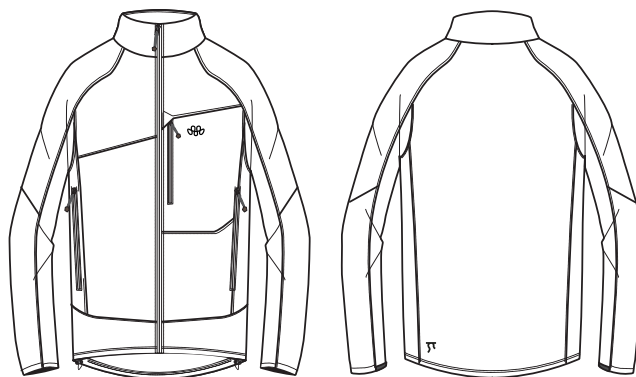
Size : XS / S / M / L / XL

Fabric : Stretch Nylon

Stretch Octa Bonding

通気性にフォーカスした動的保温ジャケット

TETON BROS.のアクティブインサレーションの中でも通気性にフォーカスした一着です。カッティングはWAPITI HOODYとほぼ同様で、レイヤリングで重なりやすいフードをあえて取り除き、ミッドレイヤーとして着用しやすいスタンドカラーを採用しています。通気性とストレッチ性に優れたStretch NylonとStretch Octa Bondingを採用することでウェア内の環境をドライで適切な温度に保ち、従来のOcta製品にはなかったストレッチ性が生み出す動作時の追従性が飛躍的に向上しています。長時間行動しても快適な温度帯を維持し、オーバーヒートを防ぎます。秋のハイキングや登山から、厳冬期のバックカントリーまで、行動し続ける際のミッドレイヤーとして、暑すぎず寒すぎない快適な着心地を約束します。



Olive Green
New



Black
New

M13 INSULATION

GENDERLESS

UP DATE

SUB HOODY

TB263-46M

サブフーディ

Size : XS / S / M / L / XL

Fabric : Stretch Nylon

Stretch Octa Bonding

通年で活躍する動的保温のフーディ

通気性とストレッチ性に優れたStretch NylonとStretch Octa Bondingを採用したアクティブインサレーションフーディ。動的保温性に優れたOctaを前面と肩から腕の上部、背中で最も大きい筋肉である脊柱起立筋に沿うように配置。Octaを全面に配置しているSUB JACKETよりもOctaの配置面積が少ない分、通気性が高くオーバーヒートを防ぎながら、適度な保温性を保ちます。フードとサイドパネル、腕の一部と背面にはソフトシェルを使用。快適なフィット感とストレッチ性を生み出します。頭にしっかりとフィットするフード形状、ダブルジッパー仕様のセンタージッパーは、下からも開閉可能なため、換気効率を高めます。トレッキングからマウンテンランニング、厳冬期のバックカントリーまで、動的保温を重視するアクティビティにおいて通年で活躍します。



Olive Green
New



Black
New

GENDERLESS

UP DATE

SUB PANT

TB263-47M

サブパンツ

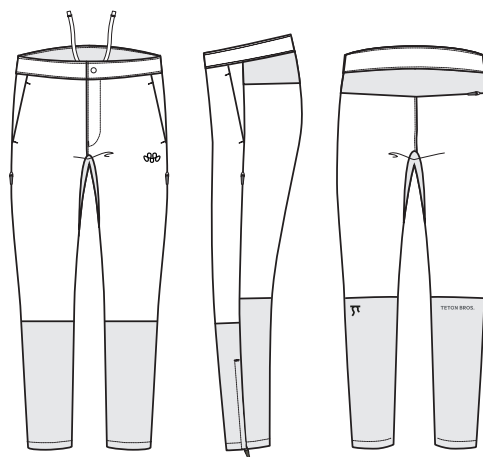
Size : XS / S / M / L / XL

Fabric : Stretch Nylon

Stretch Octa Bonding

Active Warmthのインサレーションパンツ

動きの中で風をダイレクトに受ける前面と後面の大 腿 部、臀 部 にStretch NylonとStretch Octa Bondingを配置したアクティブインサレーションパンツ。トレッキングからマウンテンランニング、スノーシューイングなど秋冬のアクティビティで快適な一着です。膝下から裾にかけてソフトシェルを採用し、足首に向かって緩やかにテーパードしたシルエット。生地ストレッチ性と立体裁断で動きを妨げず、インナーパンツとしても活用できます。大腿部両サイドの効果的なベンチレーション機能、両膝下部分のジッパーはハイカットシューズを履く際やブーツをパンツの中に入れる際に活躍します。



Olive Green
New



Black
New

M14 SOFTSHELL

MENS

CARRY

GLACIER HOODY

TB263-28M

グレイシャーフーディ

Size : S / M / L / XL

Fabric : Graphene Softshell

汎用性に優れたソフトシェルジャケット

秋から冬のアクティビティにおいて最も汎用性に優れているのはソフトシェルジャケットです。適度な防風性、保温性と通気性に加えて行動時における体の動きに追従するストレッチ性にも優れています。TETON BROS.が採用しているソフトシェルは、グラフェンの特性である低温時は保温、高温時は冷却効果を発揮する素材です。可動域や体幹の動きを妨げないカッティングになっています。TB JACKETのアングルを継承したポケットは内側がメッシュになっているので、ベンチレーション兼ポケットとして使用できます。



Navy
New

Sage Green
New

Khaki
New

MENS

CARRY

CRAG PANT

TB263-32M

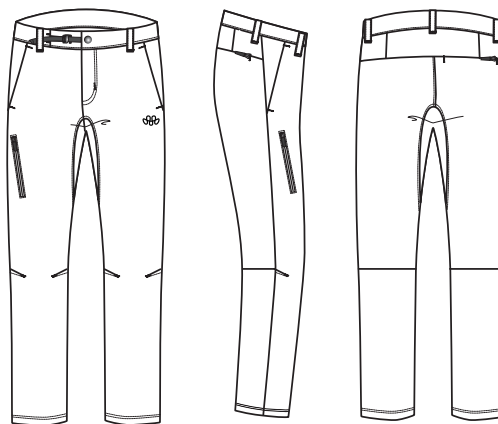
クラッグパンツ

Size : S / M / L / XL

Fabric : Graphene Softshell

ロープロファイルな人気のソフトシェルパンツ

シンプルで機能的なソフトシェルパンツです。パーツの数を最大限少なくしても、立体的裁断により動きやすさを損なう事はありません。変わらぬ可動域の股関節、膝関節の仕様、裾のドローコード、よりロープロファイルなウェストバックル、各部がより機能的で使いやすくシンプルに仕上げています。通年使用できる動きやすく耐久性に優れたTETON BROS.の定番パンツです。



Navy
New

Sage Green
New

Khaki
New

M15 PANT

MENS

CARRY

ABSAROKA PANT

TB263-58M

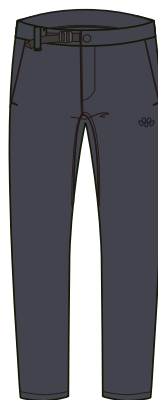
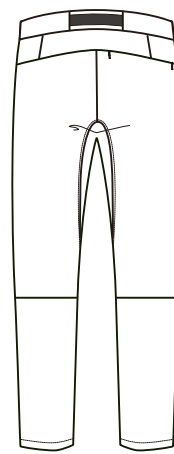
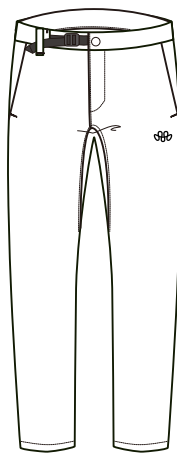
アブサロカパンツ

Size : S / M / L / XL

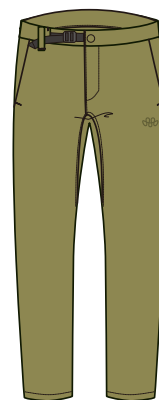
Fabric : Stretch Softshell

秋から冬にしたい裏起毛ストレッチパンツ

比較的気温が低い秋冬から早春まで、幅広いアクティビティで使えるソフトシェルパンツです。表面はDWR（耐久撥水）加工を施した防風仕様のソフトシェル、肌面は起毛したストレッチ素材のダブルフェイス。すっきりとしたデザインは使用用途を限定しません。



Navy
New



Khaki
New



Chocolate
New

GENDERLESS

UP DATE

ERIO FULLZIP HOODY

TB263-29M

エリオフルジップフーディ

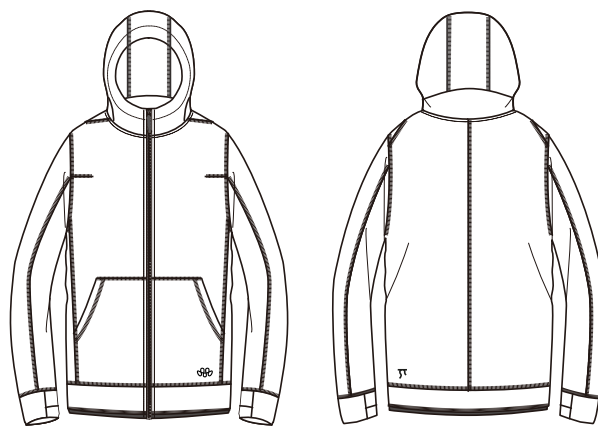
Size : XS / S / M / L / XL

Fabric : Octa Wool High Loft Fleece

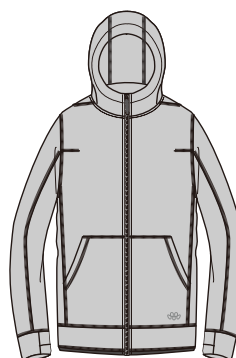
Octa X Woolのハイロフトフリース

Octa Wool High Loftのフルジップフーディです。ゆったりした着心地。テクニカルな使い方というよりは、秋冬の低山トレッキングから、肌寒い季節の毎朝の散歩まで、いつでも気軽に着用できるオールラウンダー。ダブルスライダーを採用したフロントジッパーは下から開けばベンチレーションになり、ゆったりかぶれるフード、手首をしっかりカバーするサムアンカー付き。寒い日の外出を楽しさに変える一着です。今シーズンは生地組成を変更したことで、生地のかさ高がアップしましたが、製品重量は軽くなりました。

製品名のERIOはギリシャ語で羊毛、綿毛を意味します。また、尾瀬に群生するワタスゲの花をイメージできることからEriophorum(ワタスゲ)のにも由来しています。



Sage Green
New



Light Gray
New



Gunmetal
New

GENDERLESS

NEW DESIGN

ERIO CREW

TB263-27M

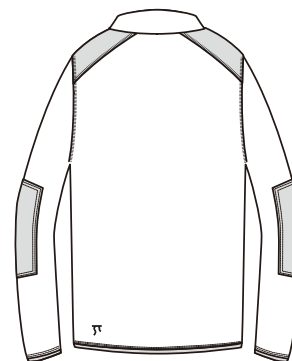
エリオクルー

Size : XS / S / M / L / XL

Fabric : Octa Wool High Loft Fleece

Octa X Woolのハイロフトフリース

OCTA Wool High Loft は、中空の異形断面系である OCTA と、天然の調湿・調温機能を備えたウールの特性を、寒冷環境で最大限に引き出すために設計された素材です。低温下でのアクティビティにおいてその性能を余すことなく発揮できるよう、テクニカルなカッティングと実用的な仕様を採用し、新たに Wool High Loft カテゴリーに加わりました。メイン部分には高いロフトによる保温力を備えた OCTA Wool High Loft を配し、ショルダーストラップの干渉を受けやすい肩や、岩との接触が増える肘には、耐摩耗性に優れたナイロンで High Loft をカバーしています。生地ストレッチを活かしたシンプルな仕様のクルーにしました。



Sage Green
New



Light Gray
New



Gunmetal
New

M17 MID LAYER

MENS

CARRY

OCTA FLEECE HOODY

TB263-44M

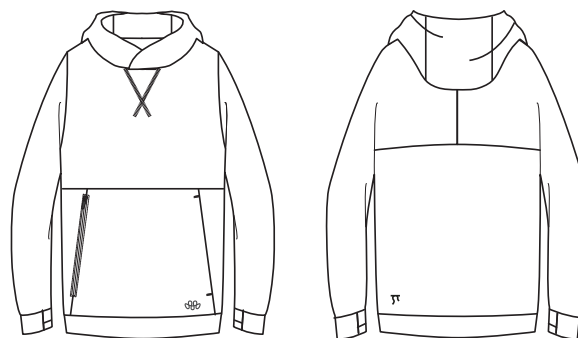
オクタフリースフーディ

Size : S / M / L / XL

Fabric : Octa Stretch Fleece

軽量のOctaフリースのフーディ

24FWシーズンより採用し、ユーザーからも好評を得ている「Octa Stretch Fleece」のフーディです。表面はリサイクルポリエステル、裏面は起毛させた「Octa」というダブルフェイス構造。暖かい空気を纏っているような着用感と優れた保温性をシームレスなシチュエーションで体感してもらえる様にシンプルなシルエットのプルオーバー。暖かさ心地よい着用感を皆さんのフィールドで体感して下さい。



Blue
New

Navy
New

Olive Green
New



Chocolate
New

Light Gray
New

Black
New

GENDERLESS

UP DATE

OCTA FLEECE ZIP HOODY

TB263-57M

オクタフリースジップフーディ

Size : XS / S / M / L / XL

Fabric : Octa Stretch Fleece

軽量のOctaフリースのフルジップフーディ

昨シーズンより「Octa Stretch Fleece」のシリーズに新しく加わったフルジップフーディです。従来のフリースの常識を覆す軽量性と優れた保温性、そして素材の持つしなやかさと肌触りの良さは、一度袖を通すと手放すことのできないアイテムです。「気がつくとクローゼットから手に取ってしまう」というコンセプトのもと、日常使いはもちろん、旅先やアウトドアシーンまで幅広く活用してくれます。着用するたびにその良さを実感できる一着です。



Blue
New

Navy
New

Olive Green
New



Chocolate
New

Light Gray
New

Black
New

M18 MID LAYER

GENDERLESS

UP DATE

OCTA FLEECE CREW

TB263-59M

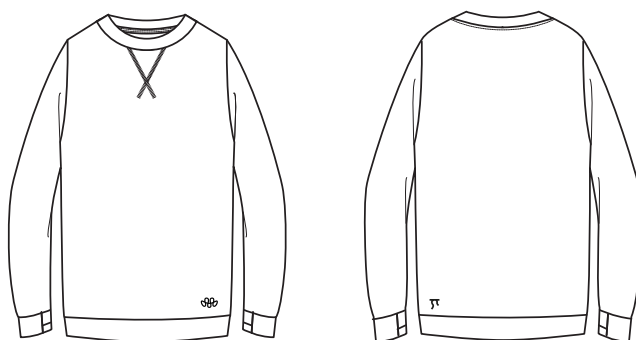
オクタフリースクルー

Size : XS / S / M / L / XL

Fabric : Octa Stretch Fleece

軽量のOctaフリースのクルーネック

ジップフーディ同様、この素材の優れた性能をより多くの場面で体験してほしいという思いから生まれたクルーネックです。フードのない形状は、ミッドレイヤーとしても使いやすく、トレーニングや休息日のコンディショントレーニングでも快適な着心地を実現します。背中中の切り替え、袖のパターンを更にシンプルに変更しました。ミニマムなクルーは日常での使用においても最適です。どんなスタイルにも自然と馴染む、汎用性の高い一着です。



Blue
New

Navy
New

Olive Green
New



Chocolate
New

Light Gray
New

Black
New

GENDERLESS

NEW DESIGN

OCTA FLEECE TEC HOODY

TB263-81M

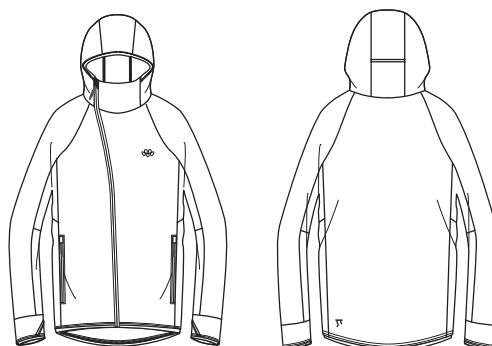
オクタフリーステックフーディ

Size : XS / S / M / L / XL

Fabric : Octa Stretch Fleece

Octaフリースのテクニカルモデル

スタッフの強い要望から少量生産で復活した名品が、Octa Fleece素材を採用してOctaコレクションに加わりました。Power Stertch Proで展開していたOutiシリーズのオフセットジッパー形状や体に沿う立体裁断を継承しつつ、よりテクニカルな仕様を随所に追加しています。シングル構造の袖口と裾は汗の滞留とレイヤリング時のかさばりを防ぎ、オフセットされたジッパーが口元の快適性を向上。Octa Fleeceの特長である高い保温性と通気性のバランスに、テクニカルなカッティングが組み合わさり、BCを中心とした冬季の幅広いアクティビティで既存フリースの概念を超えるパフォーマンスを発揮します。また、深くてフィットするフードはバラクラバとしても使用可能、フードの後ろには束ねた髪を出せるポニーテールホールがあります。



Blue
New

Navy
New

Olive Green
New



Chocolate
New

Light Gray
New

Black
New

M19 MID LAYER

MENS

CARRY

OCTA FLEECE PANT

TB263-45M

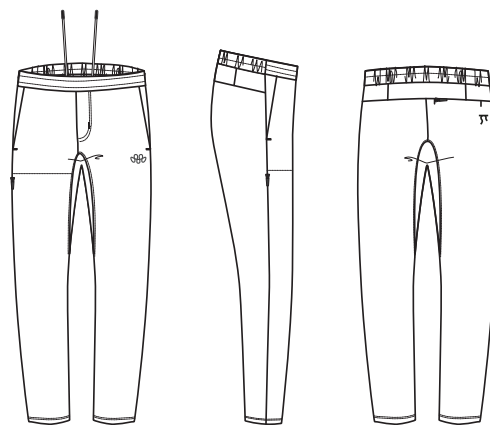
オクタフリースパンツ

Size : S / M / L / XL

Fabric : Octa Stretch Fleece

毎日はさたくなるフリースパンツ

軽量で保温性と吸湿速乾性に優れたOctaを高いストレッチ性と快適な肌触り持つフリースに仕立てました。暖かい空気をまとっているような着用感と優れた保温性をシームレスなシチュエーションで体感してもらえる様に、シンプルなシルエットのパンツです。「軽く、暖かく、でも蒸れない」。毎日はさたくなる心地よい一本です。



Blue
New

Navy
New

Olive Green
New

Chocolate
New

Light Gray
New

Black
New

GENDERLESS

NEW DESIGN

OCTA FLEECE KNEE PANT

TB263-13M

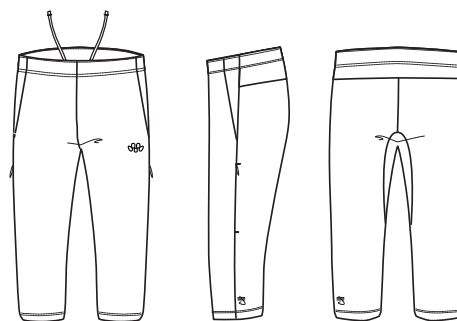
オクタフリースニーパンツ

Size : XS / S / M / L / XL

Fabric : Octa Stretch Fleece

KNEE PANTの新たな提案

厳冬期のレイヤリングとしてシェルパンツの下にはインサレーションのHOBACK KNEE PANTが定番ですが、選択肢を広げるため、「Octa Fleece Knee Pant」を作りました。生地を持つ、高い通気性と速乾性は保温性を確保しながら発汗量の多いBCスキーや雪山登山でのオーバーヒートを防ぎます。膝下までの丈はスキー・スノーボードブーツやソックスと干渉せず、TETON BROS.のシェルパンツと同じ位置にある両サイドのベンチレーションを開けることで換気効率を高めます。また、高いストレッチ性と立体裁断により動きを妨げません。スキー・スノーボードだけでなく、冬のランニングの際にベースレイヤーの上から着用するのもおすすめです。Octa Fleeceの軽さ、柔らかな着心地、丈の長さはアクティビティ以外でも着ていきたいパンツです。



Blue
New

Navy
New

Olive Green
New

Chocolate
New

Light Gray
New

Black
New

M20 MID LAYER

GENDERLESS

CARRY

AERO JACKET

TB263-37M

エアロジャケット

Size : XS / S / M / L / XL

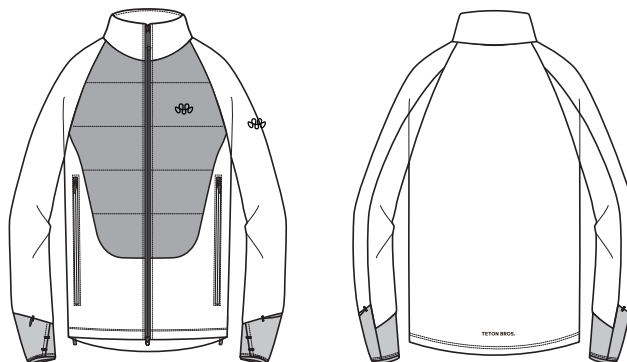
Fabric :HPPE Ultra Hard Ripstop Nylon

Primaloft Thermo Plume with Cross Core

低温下で快適な温度帯をキープする中綿ジャケット

異なる素材や生地をマッピングすることで低温下での運動時にミニマルなレンジの保温と熱放出の効率を考えたジャケットです。胸のインサレーション部分は、保温断熱効率の高いエアロジェルを含むプリマロフトサーモプルームをHPPEで包み込みました。その他の部分には通気性とストレッチ性に優れた薄手のソフトシェルを採用し、コア部分の保温と通気性の確保に加え、マウンテンランニングに要求される動きを妨げない仕様になっています。大容量のウェストポケットは収納性だけでなく効果的なベンチレーションとしても機能します。

手首に溜まる汗は、不快感だけでなく手の感覚も鈍らせます。サムアンカー付きの手首部分には撥水処理をしたストレッチ素材を使用し、右手首にはキーポケット、左手首にはウォッチウィンドウがついています。ランニングだけでなく、寒冷下の自転車や冬山のミッドレイヤーとしても使える一着です。



Gunmetal
New



Brown
New

GENDERLESS

UP DATE

SCRAMBLING CHILL PANT

TB263-38M

スクランプリングチルパンツ

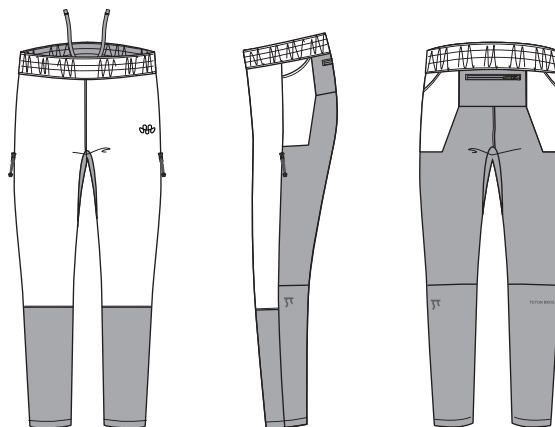
Size : XS / S / M / L / XL

Fabric :Stretch Octa Bonding

Soft Shell

動的保温、十分な稼働範囲と理想的な換気機能

秋冬のマウンテンランニングを想定したパンツです。春夏シーズンの人気モデルSCRAMBLING PANTをベースに、脚部のあらゆる動きを妨げない、ポケットに入れた物が行動中に邪魔にならないSCRAMBLING PANTの特徴を継承しています。低温下での行動に最適なアクティブインサレーションのStretch Octa Bondingを膝から上の前身頃に配置しています。さらに換気効率を上げるために大腿部のベンチレーション、低温下での運動においてのパフォーマンスを効果的にアシストするパンツです。



Olive Green
New



Black
New

GENDERLESS

CARRY

HPPE WIND HOODY

TB263-39M

HPPE ウィンドフーディ

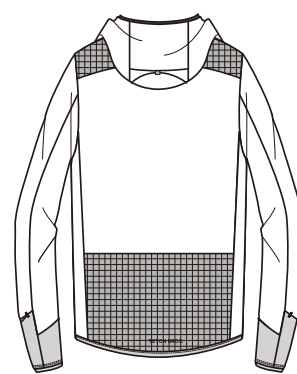
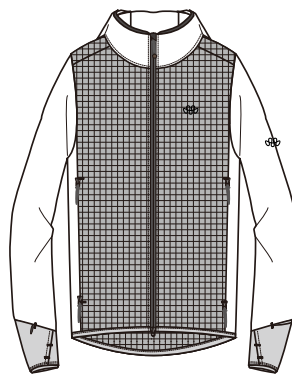
Size : XS / S / M / L / XL

Fabric : HPPE Ultra Hard Ripstop Nylon

Soft Shell

HPPE が体幹を風から守り
ソフトシェルが通気性と可動域を確保

AERO JACKETと比較するとわかりやすい秋冬に適したウィンドシェルです。AERO JACKETがミニマルな保温機能を有する製品であれば、HPPE WIND HOODYは、体幹部分の防風性とバックパックやランニングベストが干渉するクリティカルエリアの耐久性向上をメインに開発されたウィンドシェルです。体幹部分の体温低下を最低限にするために完全な防風性を有するHPPEを使用、その他の部分には薄手のソフトシェルを採用しています。低温下でも高強度の運動時には、体幹部分の換気が必要となるため大容量のウェストポケットは、ベンチレーション機能も有しています。AERO JACKET同様、手首にはキーポケットとウォッチウィンドウ搭載。運動時のみでなく、レストの際の急激な体温の低下や汗冷えも防いでくれる、秋冬のアクティビティにおいて汎用性に富んだウィンドシェルです。



Gunmetal
New



Brown
New

MENS

NEW DESIGN

WIND RIVER POD HOODY

TB263-12M

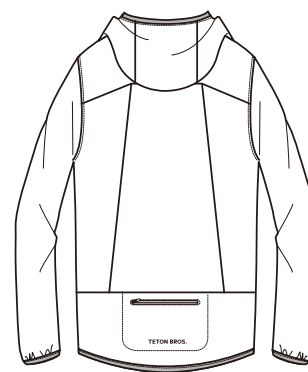
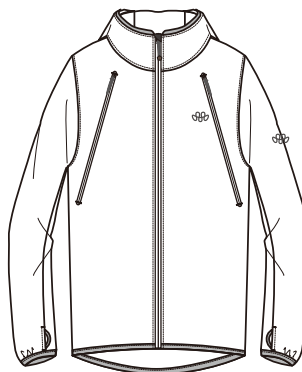
ウィンドリバーポッドフーディ

Size : S / M / L / XL

Fabric : Durable Stertch Nylon

見た目の特徴が機能を持つウィンドシェル

WIND RIVER POD HOODYは、より低温域での使用を想定して再設計し、背中に立体空間「POD」を備えたPOD(バックパックのための空間)構造により、バックパックを背負った状態でもフィット感と動きやすさを維持するWIND RIVER HOODYの進化形です。低温下では着脱による体表温の急低下が温度変動の要因となるため、バックパックを背負ったままウィンドシェルを着用し続けられる設計とし、行動中の快適性とウェア内温度の安定性を高めています。背面は10L前後のランニングベストの上からそのまま着用できる点も大きな特徴で、何も背負わない場合はスリット形状が身体に沿ってフィットします。さらにパッカブル仕様のため、行動中でも素早く取り出して着用でき、安定したウェア内環境を確保できます。



Black
New

MENS

UP DATE

TB LOGO LOPE L/S TEE

TB263-48M

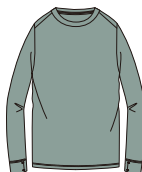
TB ロゴローブロングスリーブティ

Size : S / M / L / XL

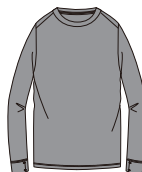
Fabric : Recycle Polyester Jersey

人気のグラフィックティ

ボディはリラックスフィット。吸水拡散性、紫外線カット、抗菌防臭機能を持つ機能素材のTシャツです。
フロントプリントです。



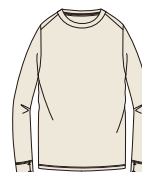
Light Green



Gray



Yellow



White

MENS

UP DATE

TB YETI L/S TEE

TB263-49M

TB イエティロングスリーブティ

Size : S / M / L / XL

Fabric : Recycle Polyester Jersey

人気のグラフィックティ

ボディはリラックスフィット。吸水拡散性、紫外線カット、抗菌防臭機能を持つ機能素材のTシャツです。
フロントプリントです。



Light Green



Gray



Yellow



White

MENS

UP DATE

TB LOOP S/S TEE

TB263-50M

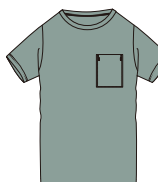
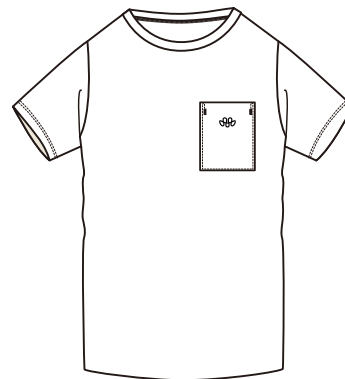
TB ループショートスリーブティ

Size : S / M / L / XL

Fabric : Recycle Polyester Jersey

人気のグラフィックティ

ボディはリラックスフィット。吸水拡散性、紫外線カット、抗菌防臭機能を持つ機能素材のTシャツです。
ループロゴを胸ポケットに刺繍しています。



Light Green



Gray



Yellow



White

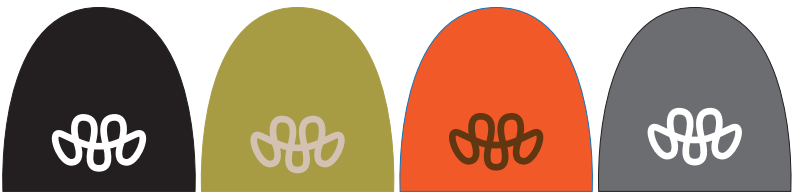
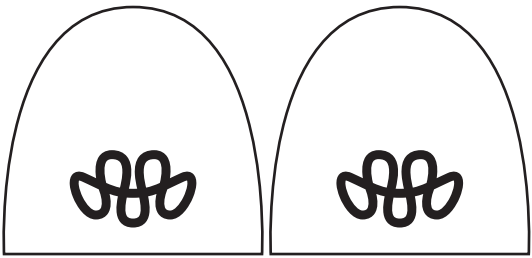
ACC

CARRY

NEW LOGO TBEA WG

TB253-85M
ニューロゴティービー WG

Size : One Size
Fabric : Merino Wool



Black Lime Orange Gray

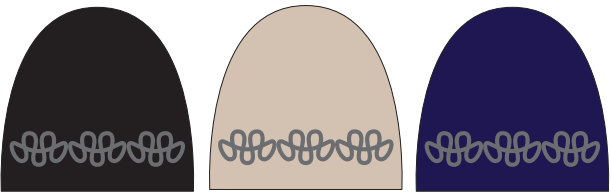
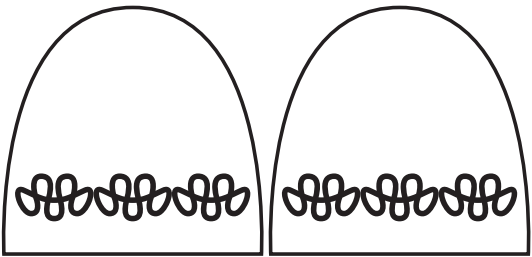
CARRY

ACC

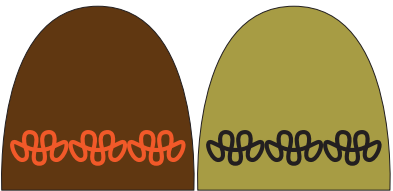
LOOP LOGO TBEA WG

TB253-86M
ループロゴティービー WG

Size : One Size
Fabric : Merino Wool



Black Ivory Navy



Chocolate Lime

M24 ACCESSORY

ACC

CARRY

NEW RIB TBEA WG

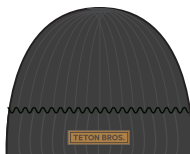
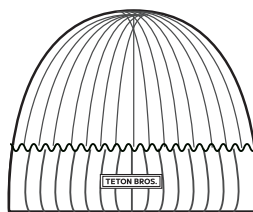
TB253-51M

ニューリブティービー WG

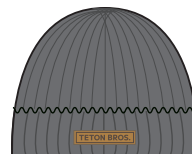
Size : One Size

Fabric : Wool / Polyester

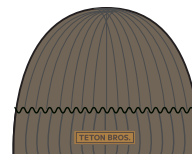
羊にストレスを与える「ミュールジング」をせず、自然のままに刈り取った「ノンミュールジングウール」を、縫い目のないホールガーメント製法で仕上げることで、羊にも人にも優しいビーニーです。他のビーニーより被り心地が浅くなっていますが、折り返さないで被ると耳まで隠れ、用途に合わせて使えます。



Black



Gray



Brown

ACC

CARRY

LITE WOOL RIB TBEA WG

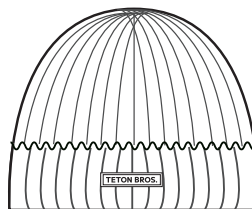
TB253-66M

ライトウールリブティービー WG

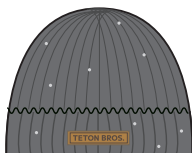
Size : One Size

Fabric : Wool / Polyester

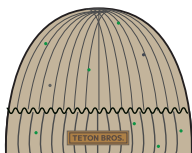
ライトウールを使用した、バルキーな見た目からは想像できない軽量のビーニー。ネップ系を混紡したことでカジュアルな雰囲気には仕上げました。他のビーニーより被り心地が浅くなっていますが、折り返さないで被ると耳まで隠れ、用途に合わせて使えます。縫い目のないホールガーメント製法です。



Black



Charcoal



Kinari

ACC

CARRY

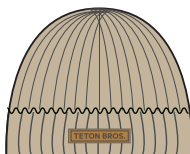
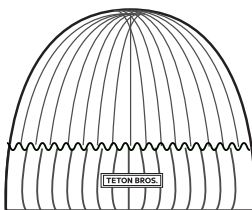
RIB TBEA

TB253-98M

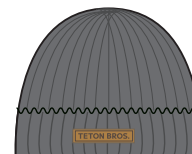
リブティービー

Size : One Size

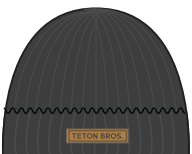
Fabric : Wool / Acrylic



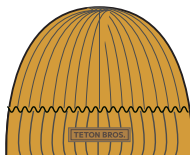
Ivory



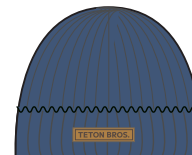
Gray



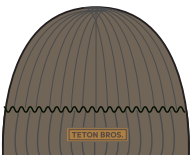
Black



Mustard



Indigo



Caffe Latte

ACC

NEW

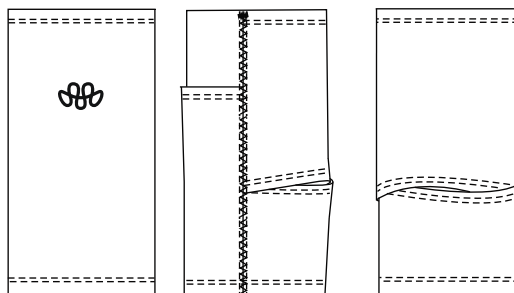
OCTA FLEECE WRIST GAITER

TB263-91M

オクタフリースリストゲイター

Size : XS/S , M/L

Fabric : Octa Stretch Fleece



軽量かつ、保温性とストレッチ性に優れたOCTA Fleeceがあなたの手首を守ります。サムホールのない長袖に着用すれば外気の進入を防ぎ、グローブとのレイヤリングにも干渉しません。ウォッチウィンドウ付きで、アクティブなシーンでも活躍します。



Blue
New

Navy
New

Olive Green
New

Chocolate
New

Light Gray
New

Black
New

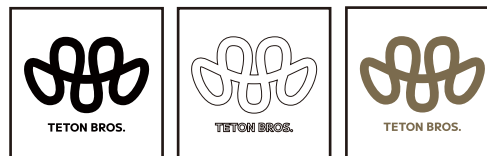
ACC

CARRY

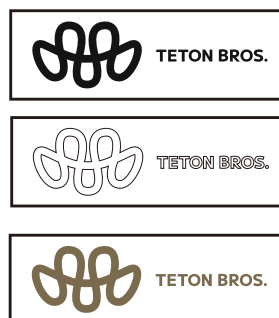
TB STICKER

TB253-99

TB ステッカー



定番のカットニングシート
Black/White/Khakiのセットです。



WOMENS

UP DATE

WS TB JACKET

TB263-01W

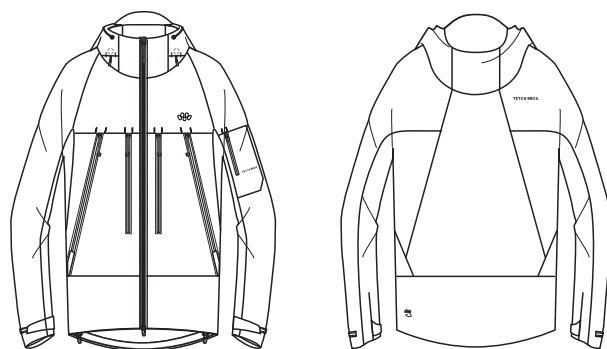
WS TB ジャケット

Size : S / M / L

Fabric : 70DX2 Tamak

17年にわたる開発の歴史に裏付けられた機能美

より実用的で洗練されたシルエットと機能性を追求し、パターンと各ディテールを刷新しました。縫い目を減らし、表面のステッチを抑えることで耐久性と糸切れリスクを低減しています。新たに採用したTamakは糸の太さを70Dの引き揃え（＝140D相当）へ変更し、耐久性とストレッチ性が向上。基本構造は継承しながら、関節の可動域を高めるためパーツ形状をより直線的に見直しました。フードは自然なフィットと視界を確保できる形状に改良。チェストポケットはジッパーを延長し操作性を向上。マイク用ループの追加やインナーメッシュポケットの最適化など、細部まで使いやすさを高めています。蓄積されたフィードバックと女性の体に寄り添うパターン設計が融合した、TETON BROS.最新のWOMEN'S TB JACKETです。



Navy
New



Green
New



Chocolate_1
New



Chocolate_2
New



Wine Red
New



Black



HA Orange

WOMENS

UP DATE

WS TB PANT

TB263-02W

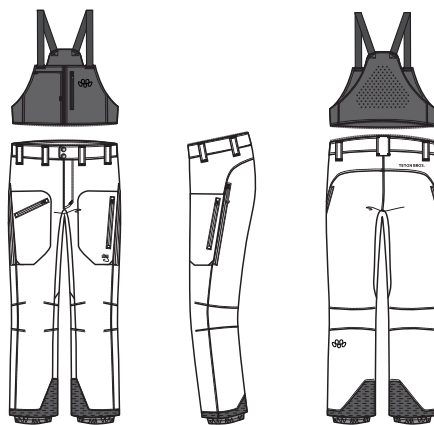
WS TB パンツ

Size : S / M / L

Fabric : 70DX2 Tamak

進化が止まらない Backcountry Pant

素材・カッティング・機能という変わらないコンセプトのもと進化を続けてきたTB PANT。ビブには通気性とストレッチ性に優れたソフトシェルを採用しました。ビブをソフトシェルにしたことでシェルジャケット内の換気性が大きく向上し、よりドライな着用環境を実現します。右大腿部ポケット内部のストレッチタフタのビーコンホルダーは口寸法を見直し更に入れやすくなりました。パウダーゲイター周辺には同素材をシェル内側にも配し、歩行時のバックルによるダメージを防ぎます。リリース以来の特徴である可動域を妨げないカッティング、グローブ装着時でも使いやすいポケット開口部、高い換気効率を持つベンチレーション、ねじれないサスペンダーループ、開閉しやすいビブポケットなど、細部まで機能性を向上。立体裁断と進化した素材が生み出す、フィールドでストレスの少ないパンツです。



Navy
New



Green
New



Chocolate
New



Wine Red
New



Black



HA Orange

WOMENS

UP DATE

WS LADY BUG JACKET

TB263-10W

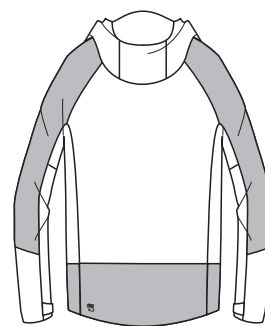
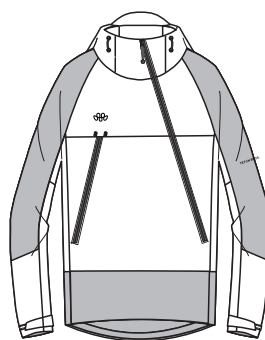
WS レディバグジャケット

Size : S / M / L

Fabric : 50D Tamak,70DX2 Tamak

女性のためのTSURUGI JACKET

2025シーズンから、再び人気が高まっているLADY BUG JACKETは、女性専用パターンによって骨格に沿う自然なフィット感を実現し、TSURUGI JACKETと同等の性能を備えた女性向けフラッグシップです。軽量性と耐久性のバランスに優れ、冬山で多彩なアクティビティを楽しむユーザーに支持されています。メイン素材にはストレッチ性の高いTamak、耐久性が求められる部分には強度のあるTamakを配置し、動きやすさと快適性を両立。合理的なパターンと高い機能性が、過酷な環境下でもストレスなく行動できる信頼性を生み出しています。



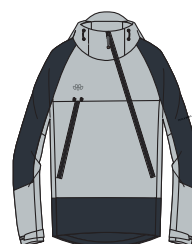
Navy_1
New



Navy_2
New



Olive Green
New



Light Gray_1
New



Light Gray_2
New



Black

WOMENS

CARRY

WS BERING INNER HOODY

TB263-17W

WS ベーリングインナーフーディ

Size : S / M / L

Fabric : 10D Recycled Nylon

Allied Feather Down 850 Fill Power

汎用性の高いライトダウンフーディ

10デニールのリサイクルリップストップナイロン、中綿には高い保温性と撥水性を併せ持つ850フィルパワーの撥水ダウンを100g充填。高い保温性と共にパッカビリティに優れたライトダウンフーディです。サイドパネルと立体的なカッティング、袖の2枚パネル構造は、静的保温性を重視したミッドレイヤーとしてのみでなくアウターとしても優れたフィット感と保温性を発揮します。ハンドウォーマーポケットとインナーメッシュポケットはジッパー付きで収納性が高くなっています。850フィルパワーダウンの性能を最大限に引き出すために各部のキルト幅を調整、フードは顔にしっかりとフィットして風の侵入をシャットアウトするストレッチテープ仕様です。



Olive Green
New

Black
New

Light Khaki

WOMENS

FABRIC CHANGE

WS TENSLEEP SHIRT

TB263-30W

WS テンスリープシャツ

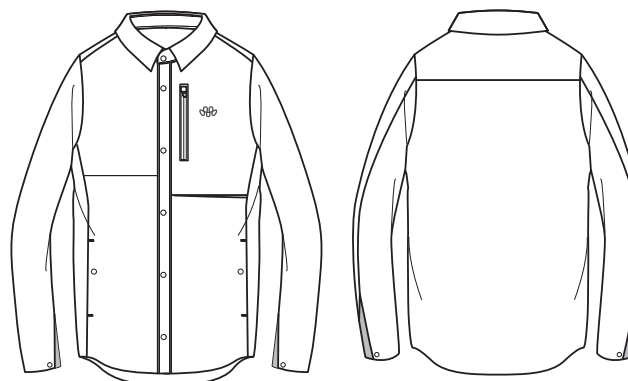
Size : S / M / L

Fabric : Primeflex

Vivo Recycled With XREFLEX 40g

アクティブインサレーション入り高機能ワークシャツ

カウボーイが愛してきた無骨な作業着を最新素材で再構築したのがTENSLEEP SHIRTです。表地にはストレッチ性に優れたPrimeflexを採用し、今季、中綿をVivo Recycled With XREFLEX 40gに変更しました。軽量化と収納性の向上を実現しながら、通気性を持つ極薄アルミシートXREFLEXの効果によって40gでも60g相当の保温性を確保しています。動的保温を重視するインサレーションのなかでは保温性に比重を置いた素材構成で、ミッドレイヤーとしてはもちろんアウターとしても活躍する汎用性の高い一着です。襟にも中綿が入っているため、寒い時には襟を立てて首周りを暖かく保つことができます。ウィメンズモデルはエルボーパッチのないシンプルなデザインでチェストポケット1つとウェストポケット2つを備えています。



Brown
New

Gunmetal
New

Navy

W4 INSULATION

WOMENS

NEW DESIGN

WS WAPITI HOODY

TB263-19W

WS ワピティフーディ

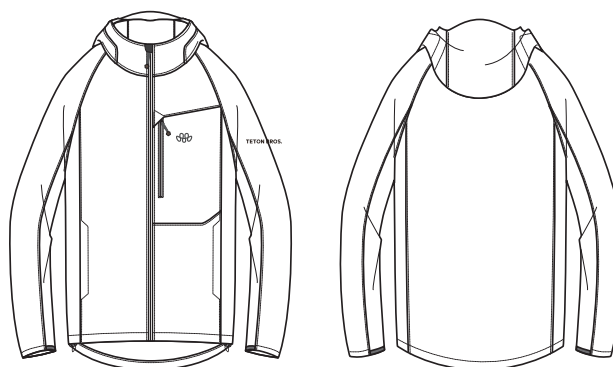
Size : S / M / L

Fabric : Primeflex

Vivo Extreme+ 60g

保温と通気のバランスに優れたアクティブインサレーション

メンズモデルと同様に表地はPrimeflex、中綿には水蒸気透過と保温性が向上したVivo Extreme+ 60gを採用し、女性の体型に合わせたパターンで快適な着心地と高いフィット感を実現したアクティブインサレーションです。切り替えを減らしたデザインによりステッチラインを抑えつつ、中綿のストレッチ性と立体構造が動きやすさを確保します。比較的高い保温性を備え、極寒時のミッドレイヤーから雪山への移動まで幅広く対応し、TETON BROS.の女性スタッフやアスリートからも高い評価を受けるモデルです。



Brown
New

Gunmetal
New

Navy

WOMENS

FABRIC CHANGE

WS HOBACK KNEE PANT

TB263-25W

WS ホバックニーパンツ

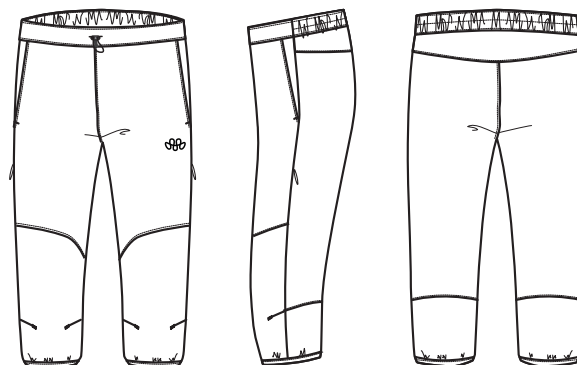
Size : S / M / L

Fabric : Primeflex

Vivo Recycled With XREFLEX 40g

軽量化した保温性と通気性に優れた膝下丈のパンツ

ボトムスのミッドレイヤーで、スキーやスノーボードブーツと干渉しない膝下丈が特徴の定番モデルです。TB PANTとセットで使用するユーザーも多く、レイヤリングとして高い人気を得ています。表地にはストレッチ性に優れたDWR（耐久撥水）加工済みのPrimeflexを採用し、中綿は今季からVivo Recycled With XREFLEX 40gに変更しました。極薄のアルミシートXREFLEXが熱を効果的に保持するため、中綿が40gでも60gと同等の保温性を発揮します。保温と通気、ストレッチ性に加えて軽量化も進み、極寒のゲレンデからバックカントリーまで下半身を保温します。必要に応じてTETON BROS.のシェルパンツと連動するベンチレーションが効果的に働き、効率的な体温調整が可能です。ウイメンズは肌当たりが柔らかなシャーリング仕様になっています。



Brown
New

Gunmetal
New

Navy

WOMENS

CARRY

WS GLACIER HOODY

TB263-28W

WS グレイシャーフーディ

Size : S / M / L

Fabric : Graphene Softshell

汎用性に優れたソフトシェルジャケット

秋から冬のアクティビティにおいて最も汎用性に優れているのはソフトシェルジャケットです。適度な防風性、保温性と通気性に加えて行動時における体の動きに追従するストレッチ性にも優れています。TETON BROS.が採用しているソフトシェルは、グラフェンの特性である低温時は保温、高温時は冷却効果を発揮する素材です。可動域や体幹の動きを妨げないカッティングになっています。TB JACKETのアングルを継承したポケットは内側がメッシュになっているので、ベンチレーション兼ポケットとして使用できます。



Navy
New

Sage Green
New

Khaki
New

WOMENS

NEW DESIGN

WS WIND RIVER POD HOODY

TB263-12W

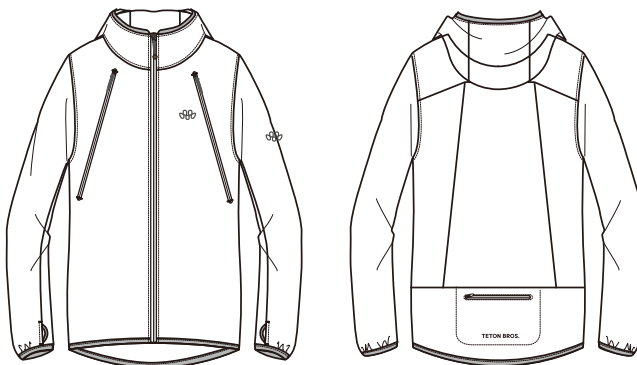
WS ウィンドリバーポッドフーディ

Size : S / M / L

Fabric : Durable Stertch Nylon

見た目の特徴が機能を持つウィンドシェル

WIND RIVER POD HOODYは、より低温域での使用を想定して再設計し、背中に立体空間「POD」を備えたPOD(バックパックのための空間)構造により、バックパックを背負った状態でもフィット感と動きやすさを維持するWIND RIVER HOODYの進化形です。低温下では着脱による体表温の急低下が温度変動の要因となるため、バックパックを背負ったままウィンドシェルを着用し続けられる設計とし、行動中の快適性とウェア内温度の安定性を高めています。背面は10L前後のランニングベストの上からそのまま着用できる点も大きな特徴で、何も背負わない場合はスリット形状が身体に沿ってフィットします。さらにパッカブル仕様のため、行動中でも素早く取り出して着用でき、安定したウェア内環境を確保できます。



Black
New

W6 PANT

WOMENS

UP DATE

WS CRAG PANT

TB263-32W

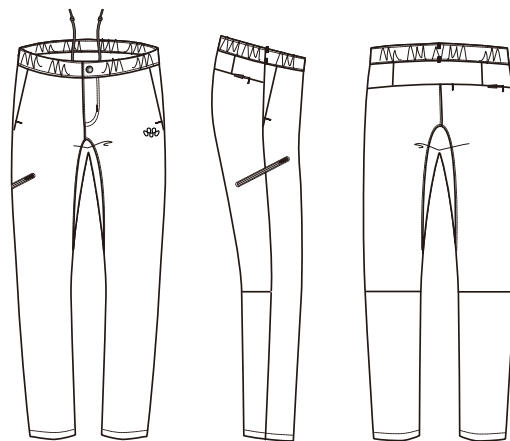
WS クラッグパンツ

Size : S / M / L

Fabric : Graphene Softshell

シンプルで細身、通年で使えるソフトシェルパンツ

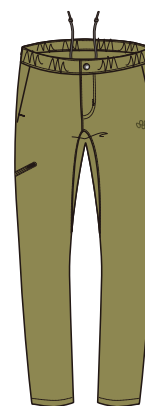
シンプルかつ機能的で使用するシチュエーションや季節を選ばないマルチパーパスなトレッキングパンツ。立体的に構成されたパターンと効果的な位置に配置したガゼットが股関節や膝関節の可動域を妨げません。手が入れやすいポケット、細身のシルエットからは想像できない動きやすさと快適な着用感で通用活躍するTETON BROS.の定番パンツです。今シーズンは股下を2.5cm長くしました。



Navy
New



Sage Green
New



Khaki
New

WOMENS

UP DATE

WS ABSAROKA PANT

TB263-58W

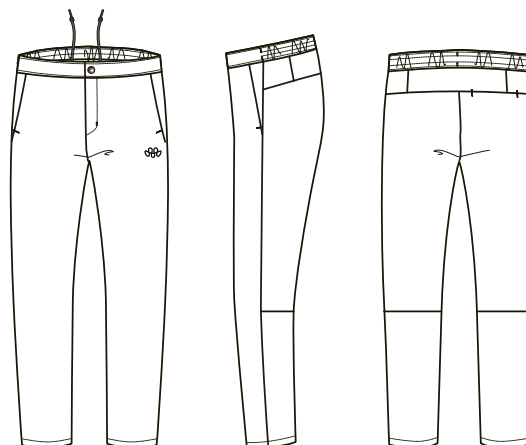
WS アブサロカパンツ

Size : S / M / L

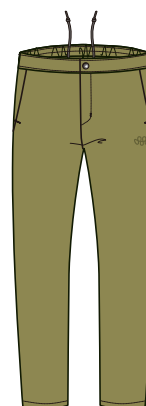
Fabric : Stretch Softshell

秋から冬に使いたい裏起毛ストレッチパンツ

比較的気温が低い秋冬から早春まで、幅広いアクティビティで使えるソフトシェルパンツです。表面はDWR（耐久撥水）加工を施した防風仕様のソフトシェル、肌面は起毛したストレッチ素材のダブルフェイス。すっきりとしたデザインは使用用途を限定しません。今シーズンは股下を2.5cm長くしました。



Navy
New



Khaki
New



Chocolate
New

WOMENS

CARRY

WS OCTA FLEECE HOODY

TB263-44W

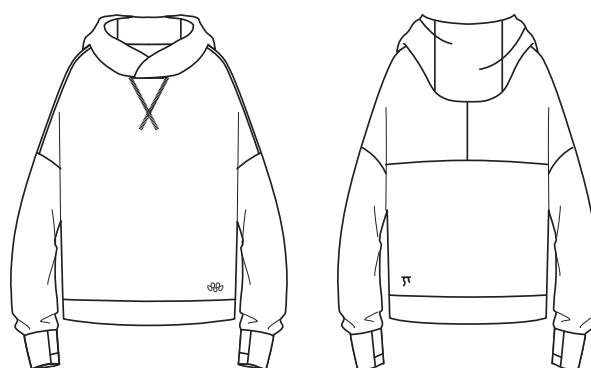
WS オクタフリースフーディ

Size : S / M / L

Fabric : Octa Stretch Fleece

軽量なOctaフリースのフーディ

24FWシーズンより採用し、ユーザーからも好評を得ている「Octa Stretch Fleece」のフーディです。表面はリサイクルポリエステル、裏面は起毛させた「Octa」というダブルフェイス構造。暖かい空気を纏っているような着用感と優れた保温性をシームレスなシチュエーションで体感してもらえる様にシンプルなシルエットのプルオーバー。ウィメンズはあえてポケットをつけず、すっきりとしたデザインにしました。暖かさとし心地よい着用感を皆さんのフィールドで体感して下さい。



Blue
New

Navy
New

Olive Green
New



Chocolate
New

Light Gray
New

Black
New

WOMENS

CARRY

WS OCTA FLEECE PANT

TB263-45W

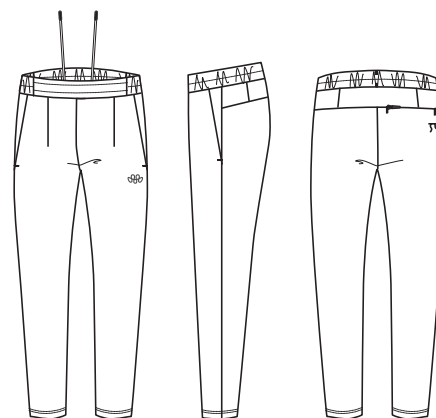
WS オクタフリースパンツ

Size : S / M / L

Fabric : Octa Stretch Fleece

毎日はきたくなるフリースパンツ

軽量で保温性と吸湿速乾性に優れたOctaを高いストレッチ性と快適な肌触り持つフリースに仕立てました。暖かい空気をまとっているような着用感と優れた保温性をシームレスなシチュエーションで体感してもらえる様に、シンプルなシルエットのパンツです。「軽く、暖かく、でも蒸れない」。毎日はきたくなる心地よい一本です。



Blue
New

Navy
New

Olive Green
New

Chocolate
New

Light Gray
New

Black
New

WOMENS

UP DATE

WS TB LOGO LOPE L/S TEE

TB263-48W

WS TB ロゴローブロングスリーブティ

Size : S / M / L

Fabric : Recycle Polyester Jersey

人気のグラフィックティ

ボディはリラックスフィット。吸水拡散性、紫外線カット、抗菌防臭機能を持つ機能素材のTシャツです。

フロントプリントです。



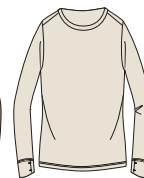
Light Green



Gray



Yellow



White

WOMENS

UP DATE

WS YETI L/S TEE

TB263-49W

WS TB イェティロングスリーブティ

Size : S / M / L

Fabric : Recycle Polyester Jersey

人気のグラフィックティ

ボディはリラックスフィット。吸水拡散性、紫外線カット、抗菌防臭機能を持つ機能素材のTシャツです。

フロントプリントです。



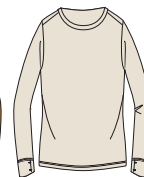
Light Green



Gray



Yellow



White

WOMENS

UP DATE

WS LOOP S/S TEE

TB263-50W

WS TB ループショートスリーブティ

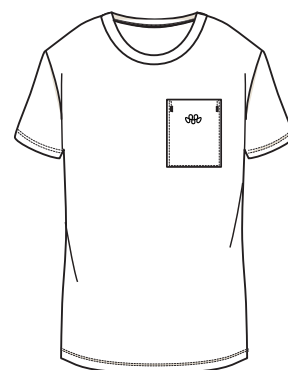
Size : S / M / L

Fabric : Recycle Polyester Jersey

人気のグラフィックティ

ボディはリラックスフィット。吸水拡散性、紫外線カット、抗菌防臭機能を持つ機能素材のTシャツです。

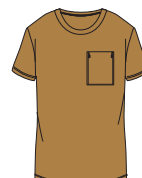
ループロゴを胸ポケットに刺繍しています。



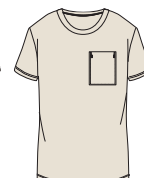
Light Green



Gray



Yellow



White

MENS

CARRY

MOB WOOL HOODY

TB263-67M

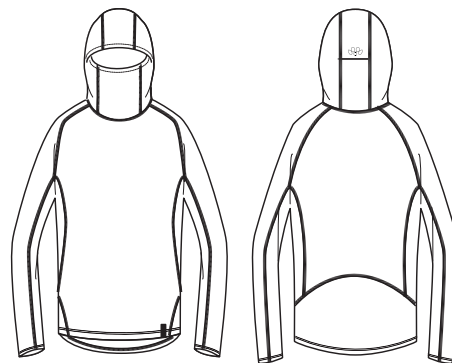
MOB ウールフーディ

Size : S / M / L

Fabric : Merino Wool 88% / Polypropylene 12%

定番の秋冬ベースレイヤー

TETON BROS.独自の「MOB WOOL」を使用した秋冬シーズン向けベースレイヤーです。優れた保温性と通気性のバランスを持ち、ウールとポリプロピレンを特殊なコンストラクションでニッティングすることで、発汗時でも瞬時に皮膚の表面をドライに保ち、汗冷えを防ぎます。深くてフィットするフードはバラクラバとしても使用可能、フードの後ろには束ねた髪を出せるポニーテールホールがあります。昨シーズンよりニットの構造を見直し、デッドエアを効率的に保持する特殊なグリッド構造を六角形に変更。これにより保温性と速乾性がさらに向上しました。また、自然繊維の課題である縮率も大きく改善し、縦横ともに約2%という安定した数値を維持します。保温性と速乾性、着用時の快適性を追求した結果たどり着いた六角形の構造は、従来のMOB Woolの機能を保持したまま、素材自体の強度や防縮性の向上を可能にした尾州のクラフトマンとの結晶です。



Navy
New

Emerald
New

Black

MENS

CARRY

MOB WOOL L/S

TB263-68M

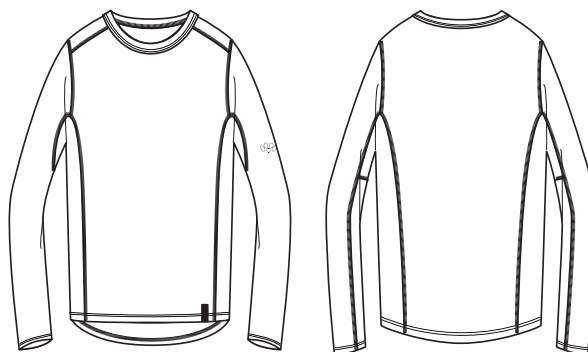
MOB ウールロングスリーブ

Size : S / M / L

Fabric : Merino Wool 88% / Polypropylene 12%

デイリーユースにもおすすめのロングスリーブ

フーディと同様に、体にしっかりとフィットする立体的裁断で仕上げています。レイヤリング時にフード付きのアイテムを重ねても干渉しにくいのがロングスリーブの利点です。フィールドから日常生活まで、幅広いシーンで快適な着心地を約束します。



Navy
New

Emerald
New

Black

MENS

CARRY

MOB WOOL PANT

TB263-69M

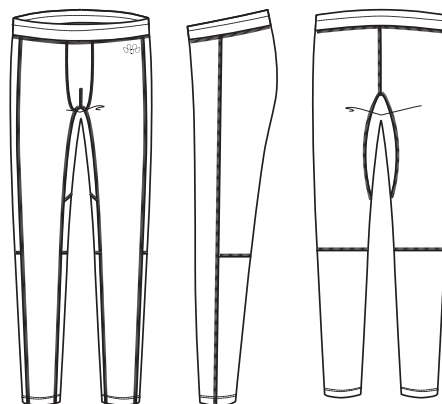
MOB ウールパンツ

Size : S / M / L

Fabric : Merino Wool 88% / Polypropylene 12%

MOB シリーズの上下セットがおすすめ

立体裁断のやわらかなニットは、臀部や大腿部など筋量が多く、動きの中で形状変化の大きな部分においても身体にフィットしながら動きを妨げないストレッチ性を備えています。



Navy
New



Emerald
New



Black

WOMENS

CARRY

WS MOB WOOL HOODY

TB263-67W

WS MOB ウールフーディ

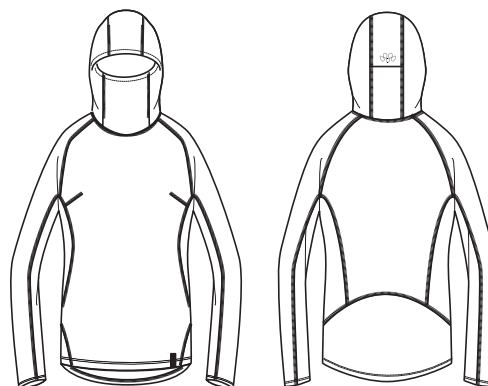
Size : S / M / L

Fabric : Merino Wool 88% / Polypropylene 12%

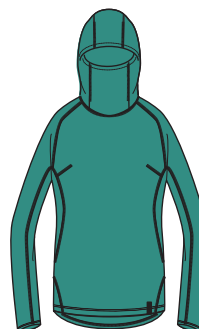
定番の秋冬ベースレイヤー

TETON BROS.独自の「MOB WOOL」を使用した秋冬シーズン向けベースレイヤーです。優れた保温性と通気性のバランスを持ち、ウールとポリプロピレンを特殊なコンストラクションでニットングすることで、発汗時でも瞬時に皮膚の表面をドライに保ち、汗冷えを防ぎます。深くてフィットするフードはバラクラバとしても使用可能、フードの後ろには束ねた髪を出せるポニーテールホールがあります。昨シーズンよりニットの構造を見直し、デッドエアを効率的に保持する特殊なグリッド構造を六角形に変更。これにより保温性や速乾性がさらに向上しました。また、自然繊維の課題である縮率も大きく改善し、縦横ともに約2%という安定した数値を維持します。

保温性と速乾性、着用時の快適性を追求した結果たどり着いた六角形の構造は、従来のMOB Woolの機能を保持したまま、素材自体の強度や防縮性の向上を可能にした尾州のクラフトマンとの結晶です。



Navy
New



Emerald
New



Black

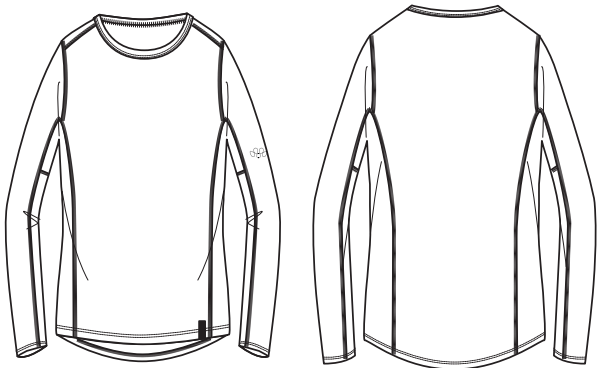
WOMENS
CARRY

WS MOB WOOL L/S

TB263-68W
WS MOB ウール ロングスリーブ

Size : S / M / L
Fabric : Merino Wool 88% / Polypropylene 12%

デイリーユースにもおすすめのロングスリーブ
フーディと同様に、体にしっかりとフィットする
立体的裁断で仕上げています。レイヤリング時にフー
ド付きのアイテムを重ねても干渉しにくいのがロ
ングスリーブの利点です。フィールドから日常生
活まで、幅広いシーンで快適な着心地を約束しま
す。



Navy
New
Emerald
New
Black

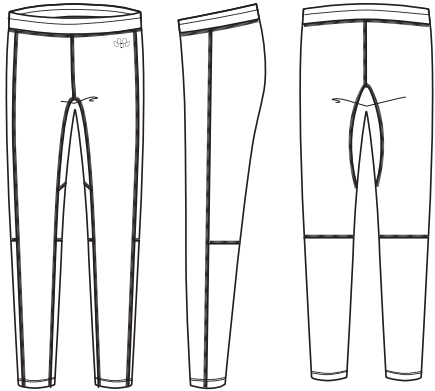
WOMENS
CARRY

WS MOB WOOL PANT

TB263-69W
WS MOB ウールパンツ

Size : S / M / L
Fabric : Merino Wool 88% / Polypropylene 12%

MOB シリーズの上下セットがおすすめ
立体的裁断のやわらかなニットは、臀部や大腿部な
ど筋量が多く、動きの中で形状変化の大きな部分
においても身体にフィットしながら動きを妨げな
いストレッチ性を備えています。



Navy
New
Emerald
New
Black

MENS

CARRY

AXIO 3D HOODY

TB263-40M

アクシオ 3D フーディ

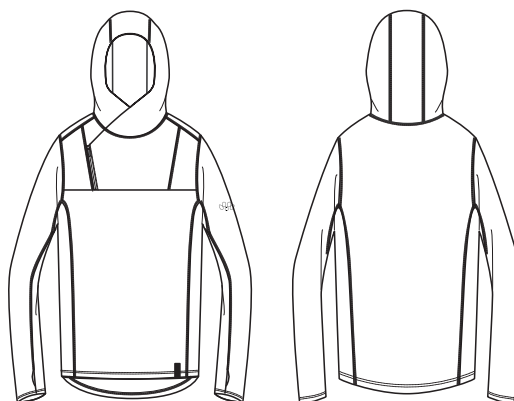
Size : S / M / L / XL

Fabric : AXIO / COOLMAX ecomade

拡散性能の高いAXIO 3Dシリーズのフーディ

「AXIO 3D」は、表側にハイブリッドウールの「Axio」、肌側に吸汗速乾性に優れる「COOLMAX」を立体的に編んだダブルフェイス構造。特筆すべきはTETON BROS.のAXIOの特徴である拡散性が向上し、体表面を素早くドライに保ちます。

ボディはほどよく身体にフィットするパーシャルリラックスシェイプ。襟元がクロスしているので保温性も高く、ジッパーを開けることでクールダウンも可能です。ストレッチ性を持つ素材のため、高強度の運動時でも動きに追従します。



Navy
New

Emerald
New

Lime
New

Black

MENS

CARRY

AXIO 3D L/S

TB263-71M

アクシオ 3D ロングスリーブ

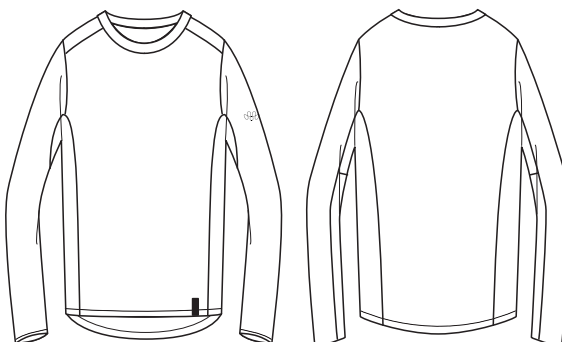
Size : S / M / L / XL

Fabric : AXIO / COOLMAX ecomade

拡散性能の高いAXIO 3Dシリーズのロングスリーブ

ハイブリッドウール「Axio」と「COOLMAX」をダブルフェイスにした「Axio 3D」のロングスリーブです。シンプルでレイヤリングしやすいクルーネックは、汎用性が高い便利な一着。

ボディはほどよく身体にフィットするパーシャルリラックスシェイプで単体でも着用可能。腕は上腕、前腕共にしっかりとフィットする形状ながら、ストレッチ性を持つ素材のため、高強度の運動時でも動きに追従します。



Navy
New

Emerald
New

Lime
New

Black

MENS

CARRY

AXIO 3D PANT

TB263-72M

アクシオ 3D パンツ

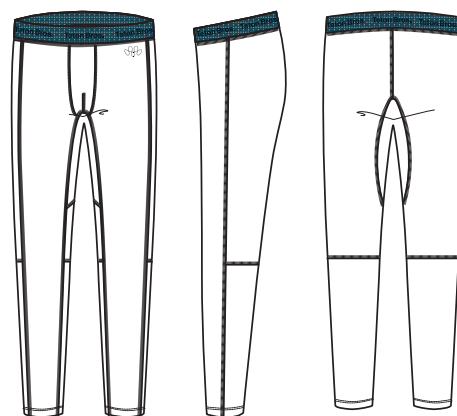
Size : S / M / L / XL

Fabric : AXIO / COOLMAX ecomade

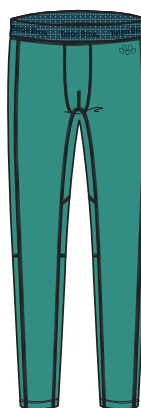
秋冬のベーシックなベースレイヤーパンツ

ハイブリッドウール「Axio」と「COOLMAX」をダブルフェイスにした「Axio 3D」のベースレイヤーパンツです。

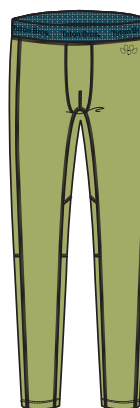
滑らかな表面はシエルパンツとストレスなく運動し、優れたストレッチ性、立体裁断や股下のガゼットにより、脚部の大きな動きも妨げません。秋冬の登山や、残雪期のバックカントリーに最適です。



Navy
New



Emerald
New



Lime
New



Black

WOMENS

CARRY

WS AXIO 3D HOODY

TB263-40W

WS アクシオ 3D フーディ

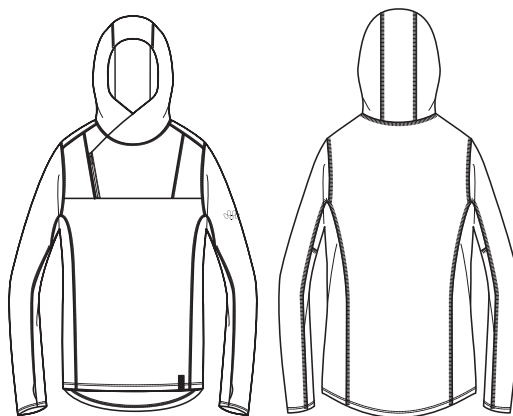
Size : S / M / L

Fabric : AXIO / COOLMAX ecomade

拡散性能の高いAXIO 3Dシリーズのフーディ

「AXIO 3D」は、表側にハイブリッドウールの「Axio」、肌側に吸汗速乾性に優れる「COOLMAX」を立体的に編んだダブルフェイス構造。特筆すべきはTETON BROS.のAXIOの特徴である拡散性が向上し、体表面を素早くドライに保ちます。

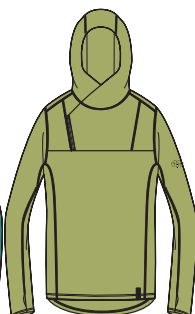
ボディはほどよく身体にフィットするパーシャルリラックスシェイプ。襟元がクロスしているので保温性も高く、ジッパーを開けることでクールダウンも可能です。ストレッチ性を持つ素材のため、高強度の運動時でも動きに追従します。



Navy
New



Emerald
New



Lime
New



Black

WOMENS

CARRY

WS AXIO 3D L/S

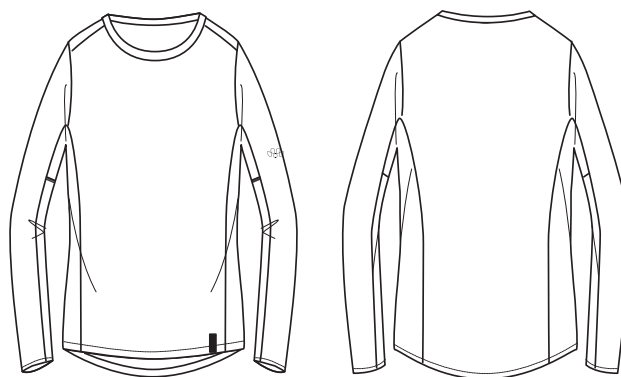
TB263-71W

WS アクシオ 3D ロングスリーブ

Size : S / M / L

Fabric : AXIO / COOLMAX ecomade

拡散性能の高いAXIO 3Dシリーズのロングスリーブ
ハイブリッドウール「Axio」と「COOLMAX」をダブルフェイスにした「Axio 3D」のロングスリーブです。シンプルでレイヤリングしやすいクルーネックは、汎用性が高い便利な一着。
ボディはほどよく身体にフィットするパーシャルリラックスシェイプで単体でも着用可能。腕は上腕、前腕共にしっかりとフィットする形状ながら、ストレッチ性を持つ素材のため、高強度の運動時でも動きに追従します。



Navy
New

Emerald
New

Lime
New

Black

WOMENS

CARRY

WS AXIO 3D PANT

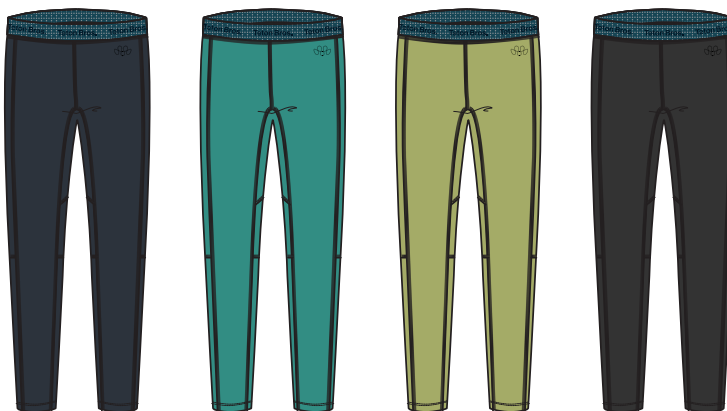
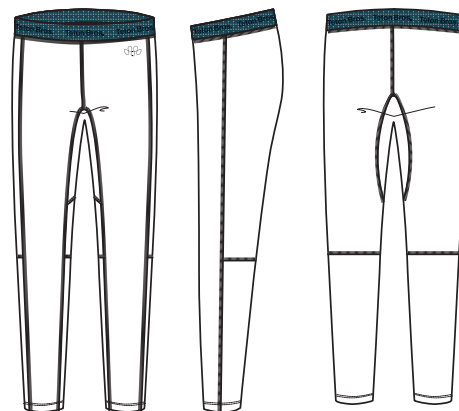
TB263-72W

WS アクシオ 3D パンツ

Size : S / M / L

Fabric : AXIO / COOLMAX ecomade

秋冬のベーシックなベースレイヤーパンツ
ハイブリッドウール「Axio」と「COOLMAX」をダブルフェイスにした「Axio 3D」のベースレイヤーパンツです。
滑らかな表面はシエルパンツとストレスなく連動し、優れたストレッチ性、立体的裁断や股下のガゼットにより、脚部の大きな動きも妨げません。秋冬の登山や、残雪期のバックカントリーに最適です。



Navy
New

Emerald
New

Lime
New

Black

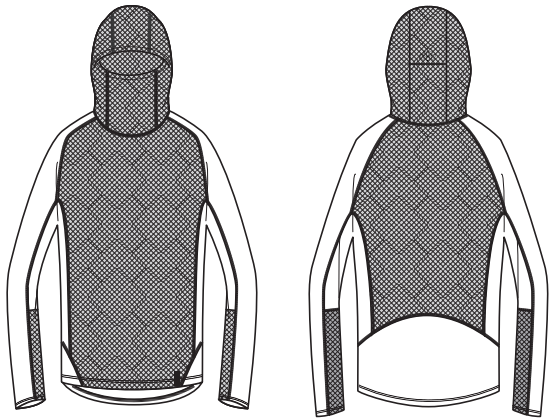
MENS
CARRY

MOB HYBRID HOODY

TB263-21M
MOB ハイブリッドフーディ

Size : S / M / L / XL
Fabric : MOB / AXIO 3D

保温と吸湿のバランスを考慮したベースレイヤーフーディ
発汗量が多い部位に「MOB Wool」を、冷えてしまうと温まりにくい部位に「Axio 3D」を使用し、保温と同時にマッピングによる汗のマネージメントを考慮した新しいベースレイヤーフーディです。
「MOB Wool」の保温性と換気性能、「Axio 3D」の吸水拡散性と保温性を活かし、マウンテンランニング等の運動強度が高いアクティビティでの単体使用にも最適です。
フードはMOB WOOL HOODYと同じくポニーテールホール付です。



Black/Navy
New
Navy/Emerald
New
Emerald/Lime
New

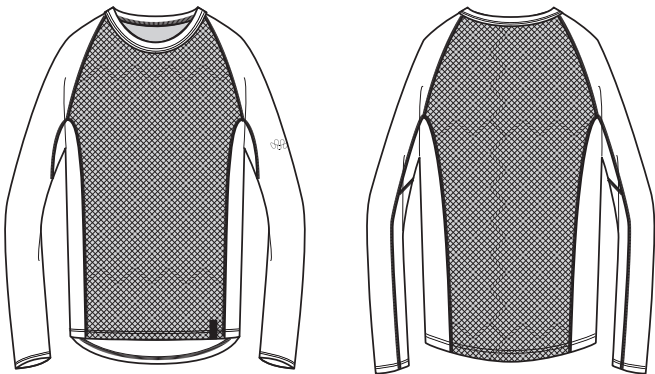
MENS
CARRY

MOB HYBRID L/S

TB263-22M
MOB ハイブリッド ロングスリーブ

Size : S / M / L / XL
Fabric : MOB / AXIO 3D

保温と吸湿のバランスを考慮したベースレイヤー
発汗量が多い部位に「MOB Wool」を、冷えてしまうと温まりにくい部位に「Axio 3D」を使用し、保温と同時にマッピングによる汗のマネージメントを考慮した新しいベースレイヤーです。
「MOB Wool」を使った体幹部は、上に着るウェアの着脱や換気によって保温とクールダウンの素早い調節が可能。単体で着用すれば熱を溜め込まないので、運動強度が高いアクティビティにもおすすめです。冷えると温まりにくい肩から腕と脇には「Axio 3D」で素早く汗を処理し、適度な保温力をキープします。



Black/Navy
New
Navy/Emerald
New
Emerald/Lime
New

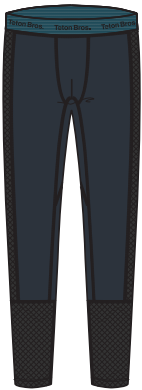
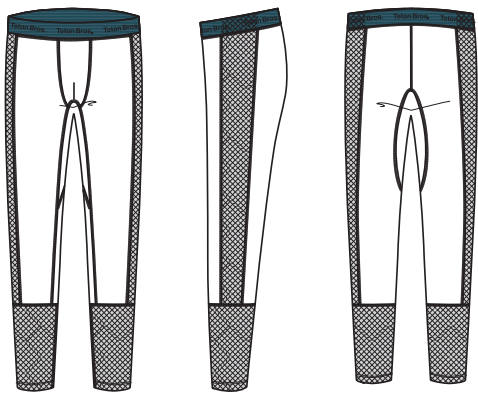
MENS
CARRY

MOB HYBRID PANT

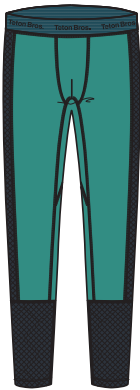
TB263-34M
MOB ハイブリッドパンツ

Size : S / M / L / XL
Fabric : MOB / AXIO 3D

保温と吸湿のバランスを考慮したベースレイヤーパンツ
一度冷えてしまうと温まりにくい大腿部に「Axio3D」を使用して継続的に保温。脚側部と膝下には「MOB Wool」を使用して快適な温度と湿度をキープし、肌面をドライに保ちます。MOB WOOL PANTとAXIO 3D PANTの中間的な位置付けで、優れたストレッチ性、立体裁断や股下のガゼットにより、脚部の大きな動きも妨げません。



Black/Navy
New



Navy/Emerald
New



Emerald/Lime
New

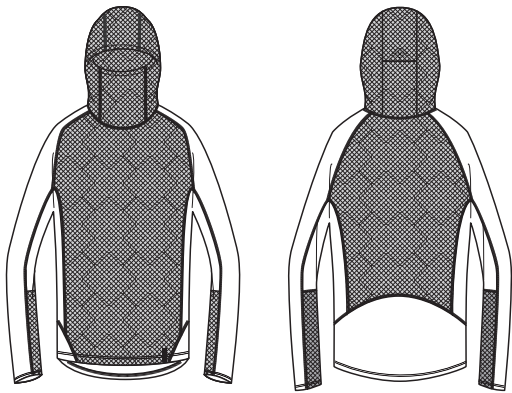
WOMENS
CARRY

WS MOB HYBRID HOODY

TB263-21W
WS MOB ハイブリッドフーディ

Size : S / M / L
Fabric : MOB / AXIO 3D

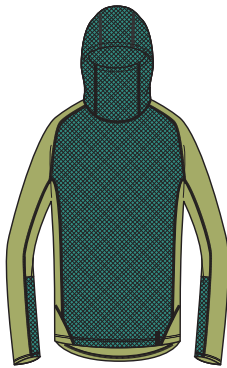
保温と吸湿のバランスを考慮したベースレイヤーフーディ
発汗量が多い部位に「MOB Wool」を、冷えてしまうと温まりにくい部位に「Axio 3D」を使用し、保温と同時にマッピングによる汗のマネージメントを考慮した新しいベースレイヤーフーディです。
「MOB Wool」の保温性と換気性能、「Axio 3D」の吸水拡散性と保温性を活かし、マウンテンランニング等の運動強度が高いアクティビティでの単体使用にも最適です。
フードはMOB WOOL HOODYと同じくポニーテールホール付です。



Black/Navy
New



Navy/Emerald
New



Emerald/Lime
New

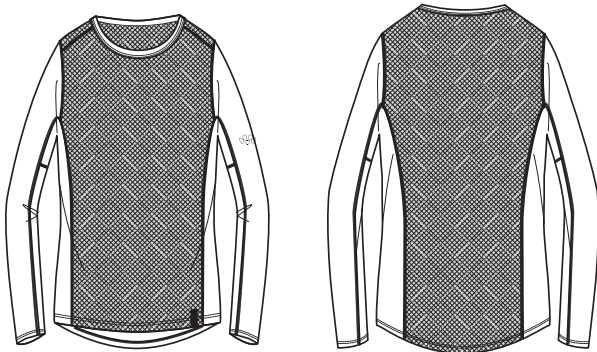
WOMENS
CARRY

WS MOB HYBRID L/S

TB263-22W
WS MOB ハイブリッドロングスリーブ

Size : S / M / L
Fabric : MOB / AXIO 3D

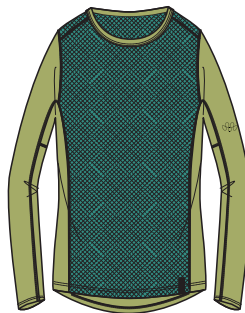
保温と吸湿のバランスを考慮したベースレイヤー
発汗量が多い部位に「MOB Wool」を、冷えてしまうと温まりにくい部位に「Axio 3D」を使用し、保温と同時にマッピングによる汗のマネージメントを考慮した新しいベースレイヤーです。
「MOB Wool」を使った体幹部は、上に着るウェアの着脱や換気によって保温とクールダウンの素早い調節が可能。単体で着用すれば熱を溜め込まないので、運動強度が高いアクティビティにもおすすめです。冷えると温まりにくい肩から腕と脇には「Axio 3D」で素早く汗を処理し、適度な保温力をキープします。



Black/Navy
New



Navy/Emerald
New



Emerald/Lime
New

GENDERLESS

NEW DESIGN

K7 INSULATED HALF JACKET

TB263-65M

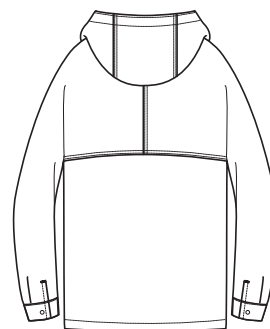
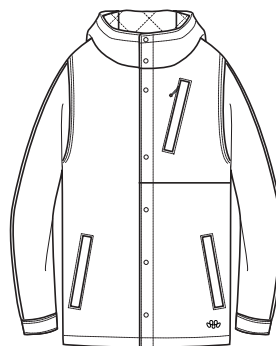
毛七インサレーテッドハーフジャケット

Size : XS / S / M / L

Fabric : Wool 70% / Polyester 15% / Acrylic 10%
Nylon 5%

毛七の中綿ジャケット

中綿入りのフланネルシャツから着想を得たフード付き中綿キルティングジャケットで、表地に毛七生地を使用することで高い保温性を備えています。裏地には60gのキルティング生地を採用しており厚すぎないため、レイヤリングしても着用しやすいサイズ感です。紅葉シーズンのハイキングから雪原でのスノーシューハイク、さらに山を下りた後のアフターシーンまで幅広く活躍する万能な一着です。左胸には手の出し入れがしやすい角度で配置したジッパー付きの斜めポケットを備え、貴重品の収納にも対応します。腰ポケットの袋布には毛七生地を用いており、ハンドウォーマーとしてもしっかり機能します。従来より軽量な毛七を使用し、クラシカルな杉綾織の生地にハリ感を出す加工を施すことで、すっきりと上品な表情に仕上げています。



Light Brown
New



Charcoal
New

GENDERLESS

UP DATE

MOMPE PANT

TB263-60M

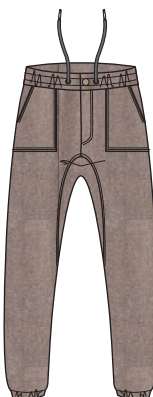
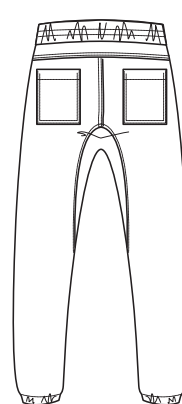
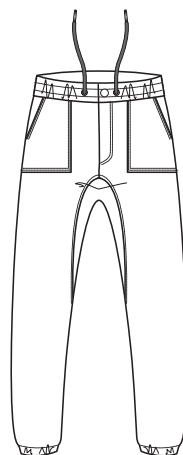
モンペパンツ

Size : S / M / L / XL

Fabric : Wool 70% / Polyester 15% / Acrylic 10%
Nylon 5%

温故知新パンツ

10年以上前、ウールニットに起毛ライニングを組み合わせた初代 MOMPE PANT を発表して以来、TETON BROS. は素材と構造を進化させながら多彩なモデルを展開してきました。江戸時代に生まれた「もんぺ」は動きやすさと実用性を備えた日本のワークウェアであり、その合理性をアウトドアの視点で再解釈したのが TETON BROS. の MOMPE です。股関節の可動域を広げ太ももにゆとりを持たせた設計が動きやすさと快適性を高め、ライニングと毛七の間に中綿を挟むことで保温力も向上しました。アウトドアガーメントとして初めて毛七を採用したことで、日本古来の野良着をより快適で動きやすいマルチパーパスパンツへと進化させています。



Light Brown
New



Charcoal
New

GENDERLESS

UP DATE

FARALLON SHIRT

TB263-80M

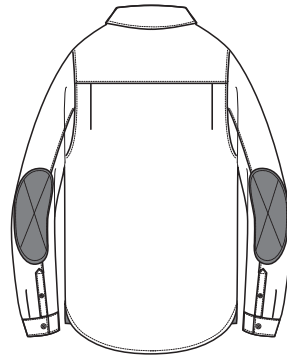
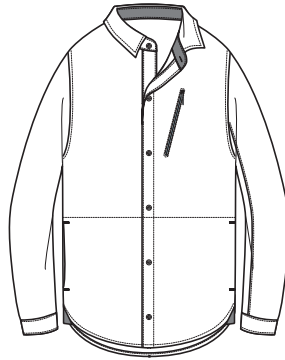
ファラロンシャツ

Size : XS / S / M / L

Fabric : Wool 70% / Polyester 15% / Acrylic 10%
Nylon 5%

最高の1日を過せる風合い豊かなウールシャツ

西部開拓時代から愛用されてきた機能的なブラッドシャツの構造を受け継ぎつつ、日本の職人技でアップデートしたFARALLON SHIRTは、再生ウール素材「毛七」を使用しています。古着や裁断片を一度綿に戻し、そのままの色を活かして再生したウールに長繊維の化繊を混ぜた丈夫な糸で織り上げ、ウール7割・化繊3割の特性を活かした温かさと耐久性を両立。シンプルな見た目ながら優れた機能性を備え、日常からアウトドアまで幅広く着用できます。チェックパターンは日本の自然の彩りをイメージしTETON BROS.スタッフが定期的に更新しています。



Gray
New



Multi

WOMENS

UP DATE

WS FARALLON LONG SHIRT

TB263-63W

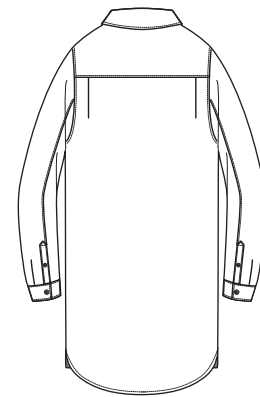
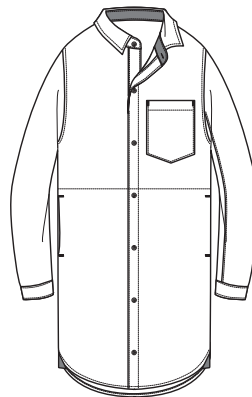
WS ファラロンロングシャツ

Size : S / M / L

Fabric : Wool 70% / Polyester 15% / Acrylic 10%
Nylon 5%

ブランケットのような着心地。女性のためのロングシャツ

FARALLON SHIRTのロングバージョンで、リラックスフィットにより腰まわりやヒップを自然にカバーし、肌寒い朝晩のキャンプでも快適に羽織れるモデルです。スナップ仕様で開閉が容易なため、気温に応じてベンチレーションとしても機能し、ゆったりしたシルエットはアウトドアから日常まで幅広いシーンで違和感なく着用できます。寒い季節にTETON BROS.スタッフが思わず手取る心地よさが魅力のロングシャツです。



Gray
New



Multi

ACC

CARRY

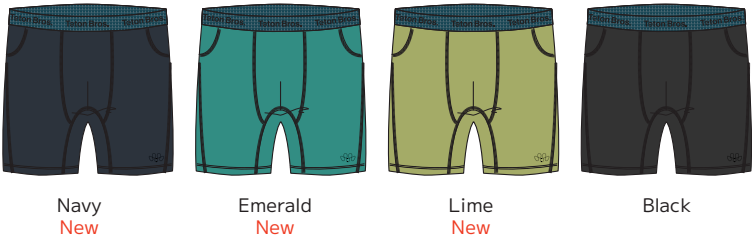
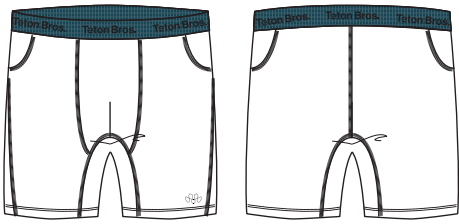
AXIO 3D TRUNKS

TB263-74M
アクシオ 3D トランクス

Size : S / M / L / XL
Fabric : AXIO / COOLMAX ecomade

秋冬に心地よいAxio 3Dのトランクス

「Axio 3D」の特性を生かした快適なトランクスです。立体的に編み上げた素材は薄くて軽量、汗による冷えを軽減。滑らかな表面を持つストレッチ素材はトレッキングパンツなどとの相性も抜群。汗が溜まりやすいウエストのゴムは、メッシュ状のオリジナルゴムを使用しています。アクティビティや気候に応じてAXIO LITE TRUNKS との使い分けができます。



ACC

CARRY

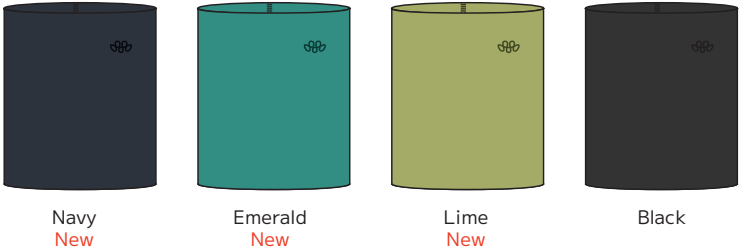
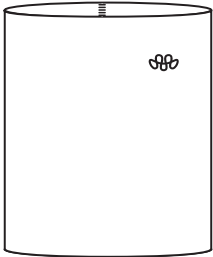
AXIO 3D NECK GAITER

TB263-70M
アクシオ 3D ネックゲイター

Size : One Size
Fabric : AXIO / COOLMAX ecomade

AXIO 3Dのネックゲイター

立体的な編み形状で肌と接する面が減少され口周りの不快感が軽減します。



ACC

CARRY

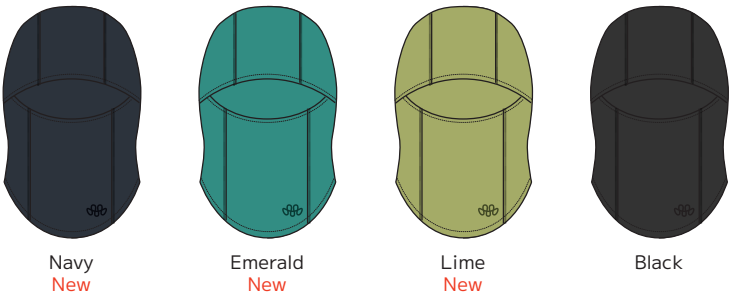
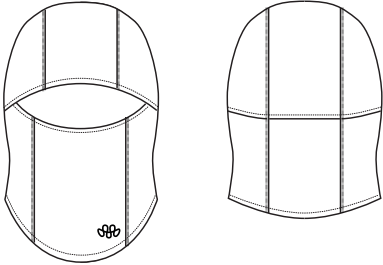
AXIO 3D BALACLAVA

TB263-77M
アクシオ 3D バラクラバ

Size : One Size
Fabric : AXIO / COOLMAX ecomade

AXIO 3Dのバラクラバ

立体的な編み形状で肌と接する面が減少され口周りの不快感が軽減します。



ACC

CARRY

AXIO GLOVE

TB263-75M

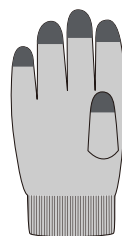
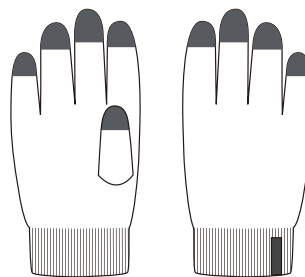
アクシオ グローブ

Size : XS/S M/L

Fabric : AXIO Nylon

AXIO のグローブ

細番手ナイロンフィラメントのAXIO Woolを採用したグローブ。ポリエステルAXIOより柔らかく、しなやかなので肌当たりがよく、かつ型崩れしにくい仕様です。また、ホールガーメント製法は縫い目のあたりがなく、操作性も抜群です。指先はタッチパネル対応になっています。



Light Gray
New



Wine Red
New



Black

ACC

CARRY

AXIO SOCKS

TB233-76M

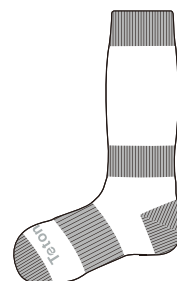
アクシオ ソックス

Size : XS/S M/L

Fabric : AXIO Cordura Nylon

AXIO の冬用ソックス

拡散性のあるAXIO WoolとCORDURA Nylon糸を使用した靴下を作りました。保温性、吸水拡散性、抗菌消臭機能に加え、耐久性があるので使用回数を重ねても瘦せにくい素材です。フィット感を高めるために、土踏まずと足首部分の編み方を変えています。



Black

ACC

NEW DESIGN

K7 EARFLAP CAP

TB263-82M

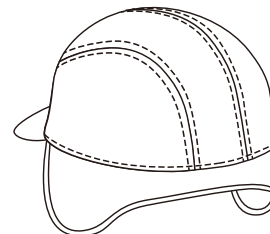
毛七イヤーフラップキャップ

Size : One Size

Fabric : 毛七

毛七のキャップ

Farallonシャツでも採用している尾州の「毛七」でキャップを作りました。生地の特徴をいかすため、あえて芯を入れず柔らかい風合いを残しました。イヤーフラップ付きで耳や首を寒さから守ります。



Multi



Camel

TEON BROS. GLOBAL COLLECTION

TETON BROS.はブランドがスタートした17年前から変わらずにその創造性・クラフトマンシップ・そして自然との調和を大切にしながら、独自の製品開発を積み重ねています。私たちにとって、製品を開発しトライ＆エラーを繰り返すことは、当たり前のことです。

日々浮かぶアイディアは、素材選び、デザイン、R&Dを重ねて、全てのディテールに意図をもつ機能美を備えた「プロダクト」へ具現化していきます。グローバルコレクションの展開には、スイス在住のデザイナーがチームに加わり、第三者の立場でTETON BROS.の伝統と革新に触れ、仲間のひとりであり、自然への敬意、山での経験、ギアに求める真価―その全てを私たちと共有する存在です。

ベースレイヤーからシェルに至るまで、各分野のクラフトマンの技術と情熱によって生まれたプロダクトを世界に向けて届けたいと思っています。

※ グローバル市場向けの展開のため、サイズやシルエットはグローバルスタンダードに設定されています。

MENS

FABRIC CHANGE

GLOBAL JACKET

GB263-01M

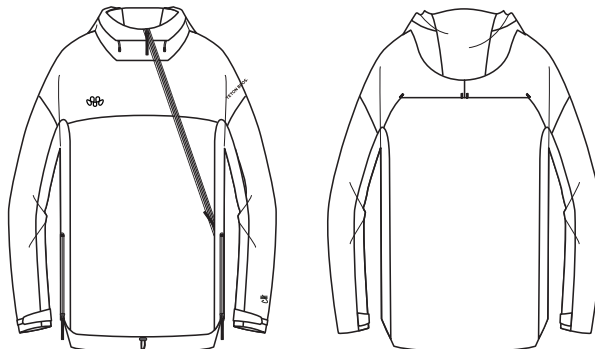
グローバルジャケット

Size : S / M / L / XL

Fabric : 70DX2 Tamak

Announcement of Tsurugi to global

TSURUGI JACKET の系譜を色濃く受け継ぎながら、よりグローバルな視点で作り上げられた GLOBAL JACKET。カプセルコレクションとして TETON BROS. の思想と技術を象徴するこのモデルは、シンプルな外観からは想像できない多彩な機能を備え、“機能美” というブランドの核を表現しています。TSURUGI JACKET の象徴であるオフセットのフロントジッパーは優れた換気性能を発揮し、大きく動く肩関節の可動域を考慮した立体裁断により、どんな動きも妨げずに追従します。上半身から臀部までを包み込む長めの丈でありながら、急斜面のハイクアップでも足上げしやすいよう両サイドにジッパーを配置しています。背面ヨーク内側には低気圧をイメージしたレーザードットが施され、身体の動きに応じて熱を効率的に外へ排出します。欧米のエッセンスを取り入れたこのジャケットは、FWTで上位に入る選手からも高い支持を得ています。

Wine Red
New

Black

MENS

FABRIC CHANGE

GLOBAL BIB PANT

GB263-02M

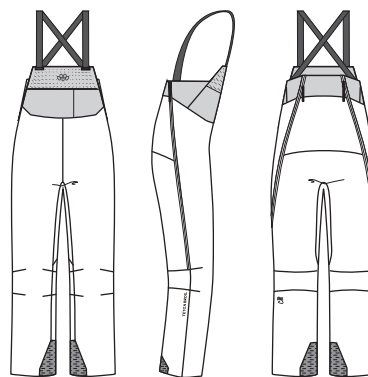
グローバルビブパンツ

Size : S / M / L / XL

Fabric : 70DX2 Tamak

The idea from Swiss Alps meets Japanese craftsmanship

BCスキーヤーでもあるデザイナーが、Climb&Rideに必要なスペックを情熱をもって注ぎ込んだパンツです。ハーフビブには通気性とストレッチ性に優れたソフトシェルを採用し、前面の低気圧を模したレーザードットが高い通気性を確保します。背面から大腿下部まで伸びるジッパーはダブルスライダー仕様で、十分な開口面積のベンチレーションとして機能し、上部のスライダーを下げることでトイレ時にパンツを脱ぐ必要もありません。ゆったりとしたシルエットに加え、股関節と膝の立体裁断が各関節の可動域を広くカバーします。TB PANT同様、TETON BROS.の防水通気素材と熟成されたパターンを基盤に、世界の雪山を自在に滑り尽くすために生まれた一本です。

Wine Red
New

Black

GLOBAL COLLECTION

MENS

NEW DESIGN

GLOBAL OCTA JACKET

GB263-03M

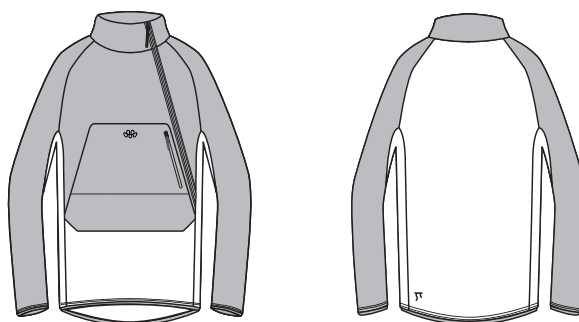
グローバルオクタジャケット

Size : S / M / L / XL

Fabric : Stretch Octa Bonding

Ideal construction for active warmth

異なる動的保温性能を持つ Stretch Octa Bonding と Octa Direct を適材適所に配置し、ウェア内環境を“暑すぎず寒すぎない”最適な状態に保つミッドレイヤーです。前身頃と腕には Stretch Octa Bonding を使用し、ハイクアップ時に単体で着用しても強風などの外的要因による体温低下を軽減しつつ、発生した湿度を素早く放出します。バックパック本体やヒップベルトで熱がこもりやすい背面には Octa Direct を採用し、通気性を強化しています。GLOBAL JACKET と同じ位置と角度で設計されたフロントジッパーは、高い換気性能を発揮します。単体でも十分に機能しますが、TB JACKET や TSURUGI JACKET のアングルを継承したジッパー構造は他のシェルジャケットとのレイヤリングとも相性が良く、一貫したコンセプトで開発された GLOBAL COLLECTION と組み合わせることで最大限のパフォーマンスを引き出します。



Black

MENS

NEW DESIGN

GLOBAL MOB SUIT

TB263-05M

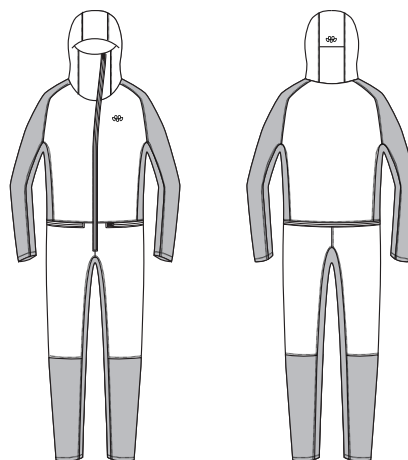
グローバル MOB スーツ

Size : S / M / L / XL

Fabric : MOB / AXIO 3D

This makes you stay comfort at any harsh condition

TETON BROS. が誇るベースレイヤー素材 MOB と AXIO 3D をマッピングしたベースレイヤースーツです。保温しつつ速やかな湿度の排出を要求される体幹部には MOB を使用。一度冷えてしまうと温まりにくい腕部や下腿部分には保温性と吸湿速乾性を併せ持つプレーティング構造の AXIO 3D を使用し、ベースレイヤーとして求められる機能を最大限に発揮します。長めのセンタージッパーとウエストのラウンドジッパーにより、ベースレイヤーを脱がずにトイレを済ませられるデザインは、極寒の雪山での低体温症や凍傷のリスクを軽減します。



Black